

# 2025

Catálogo



“Descubre un sistema versátil, diseñado para ofrecer una instalación rápida y sencilla, a un precio altamente competitivo y sin preocupaciones”



## Nosotros

Nuestro compromiso

Sistema Kit

Sistema Bulk

Materiales y acabados

Nuestras cifras

Impulsamos la economía circular

Servicio de atención posventa



Unlimited



Coplanares



Inclinadas



Lastradas



Fachadas



Terreno



Marquesinas Aparcamientos



Subestructuras

# Nuestro compromiso

Marcado  
ES19/86524



CERTIFIED



ES13/13899



ES22/211172

Con más de dos décadas de experiencia pionera en el mercado fotovoltaico, Sunfer Energy se define como un referente en diseño, cálculo y fabricación de estructuras para la instalación óptima de placas solares. Como firma española de renombre, contamos con un equipo de más de 150 profesionales comprometidos, respaldados por una larga trayectoria de innovación y excelencia en cada paso del proceso.

Nuestras instalaciones, ubicadas en Valencia y abarcando 30.000 m<sup>2</sup>, son el epicentro donde convergen la creatividad y la eficiencia. Es desde aquí, donde se lleva a cabo todos los procesos de diseño, fabricación y certificación que respaldan la calidad de nuestras estructuras.

La presencia internacional de productos Sunfer se extiende a más de 30 países, consolidando nuestra reputación global y destacando la confianza depositada en nuestros productos a nivel mundial.

Contamos con la certificación de mercado CE y las normativas ISO 9001 y ISO 14001, garantizando la excelencia en el diseño y la fabricación de cada estructura, además de cumplir con las rigurosas normativas como el Eurocódigo 9 y los estándares específicos de cada país de destino, como MCS en Reino Unido y ETN en Francia.

## Configuración adaptada para proyectos eficientes y simplificados



### Montaje simplificado y rápido

Los kits incluyen perfilería y accesorios pre-montados desde fábrica, ahorrando tiempo tanto al instalador como al cliente final. Además, todos los productos son stockables, garantizando la disponibilidad inmediata.



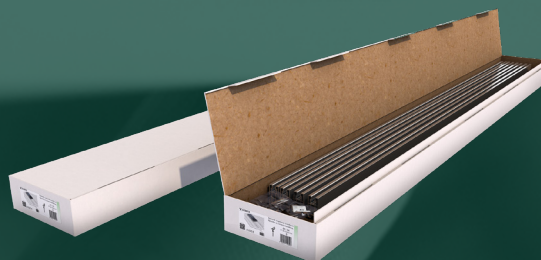
### Alta durabilidad

Cada una de las piezas está diseñada para perdurar, resistiendo incluso las condiciones climáticas más adversas, asegurando una instalación sólida y fiable a lo largo del tiempo.



### Agilidad y soporte

La facilidad de montaje va de la mano de nuestros productos, respaldada por documentación técnica accesible mediante códigos QR y una asistencia técnica y servicio posventa de primera categoría.



## Para proyectos personalizados de gran formato



### Soluciones a medida

Al igual que el Sistema Kit, todos los accesorios y perfilería se sirven premontados para poder adaptarlos a cualquier proyecto de grandes obras y poder cortar la perfilería sobrante si fuese necesario.



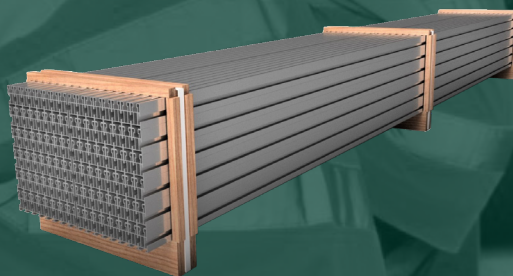
### Ligero ahorro económico

El Sistema Bulk puede ser una buena elección por ofrecer precios más bajos por unidad, además permite un mayor control sobre la cantidad de piezas, sin comprometer la calidad ni la eficiencia.



### Personalización integral

Cada proyecto se somete a un estudio personalizado a medida, asegurando que se utilice la cantidad exacta de material necesario, optimizando recursos y minimizando desperdicios.



“Entendemos las demandas tanto del mercado residencial como de las grandes instalaciones industriales”.

#### Perfilería de aluminio de alta calidad

Nuestro compromiso con la excelencia nos lleva a emplear perfilería de Aluminio EN AW-6005A T6, reconocido por su resistencia y durabilidad.

#### Ofrecemos dos acabados distintos

Aluminio crudo y aluminio anodizado también en negro.

#### Protección y resistencia asegurada

El proceso de anodizado del aluminio que empleamos proporciona una capa protectora contra agentes externos.

#### Tornillería de acero inoxidable A2-70

Reconocida por su resistencia a la corrosión y su durabilidad en entornos desafiantes.

#### 100% made in Spain con materiales europeos

Fabricamos íntegramente en España, utilizando materiales provenientes de Europa. De este modo, respaldamos nuestra política de calidad, al asociarnos solo con las mejores firmas de producción de aluminio, asegurando así una calidad superior de la materia prima.

#### Garantía estructural y anticorrosión

Ofrecemos hasta 25 años de garantía ofreciendo a nuestros clientes la mejor experiencia y los productos más confiables del mercado.

# Nuestras cifras



Se manifiestan a través del esfuerzo por superar los estándares de calidad

+25

AÑOS DE EXPERIENCIA  
EN EL SECTOR

+160

PROFESIONALES  
COMPROMETIDOS

+30K

M<sup>2</sup> DE INSTALACIONES

1.2K

MW INSTALADOS CON NUESTRAS  
ESTRUCTURAS EN 2023

30K

KITS EN STOCK

1.5K

PUNTOS DE VENTA

14K

PEDIDOS REALIZADOS  
EN 2023

+5GW

DE ESTRUCTURAS FABRICADAS



# Impulsamos la economía circular



*En Sunfer Energy nos comprometemos con un futuro sostenible.*

**“Cada kilovatio instalado nos acerca a un mundo más verde”**

*Nuestros productos no solo están diseñados para contribuir con la eficiencia energética, sino que también reflejan nuestro compromiso con el medio ambiente, al utilizar aluminio reciclado.*

## Capacitación especializada y soporte integral



### Formaciones a medida

Dirigidas a cualquier público, desde capacitaciones especializadas hasta jornadas específicas de producto, técnicas de instalación y training de nuestras herramientas, tanto online, presenciales en Sunfer o cualquier lugar.



### Soporte continuo

Accesibilidad vía email, teléfono y Whatsapp para resolver cualquier consulta y brindar asistencia técnica en todas las fases del proyecto.



### Acceso exclusivo

Nuestra plataforma de dimensionamiento está diseñada para ayudar con el estudio de proyectos y simplificar la gestión de cotización, gracias a su informe detallado del producto.

# Unlimited

## Accesorios para llevar tus proyectos al siguiente nivel

Donde la innovación y la eficiencia convergen para conseguir el mejor acabado en tus instalaciones fotovoltaicas.



### REFERENCIAS



S74



S75



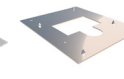
SL



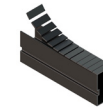
S13



S13.3



S13.4



BE



CP



S68



S69



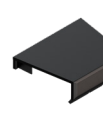
S79



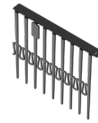
TG1



LH



CD



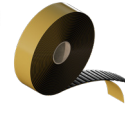
BBLOKER



BBCLIP



BBTOOL



S46

Opciones de Venta



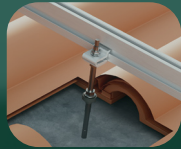
Formato Bulk

# Coplanares

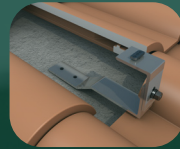


## Cubierta de teja

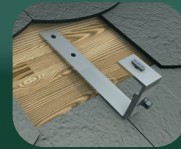
### Carril Continuo



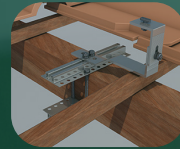
01V



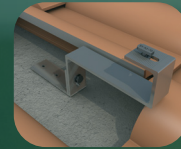
02V



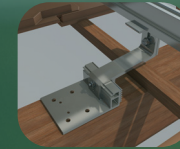
02.1V



02.2V



02.3V



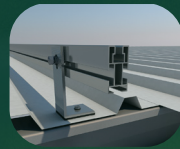
02.4V

## Cubierta metálica

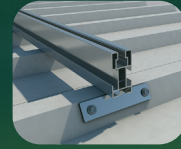
### Carril Continuo



01.1V

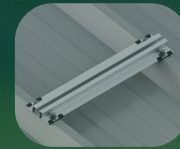


03V

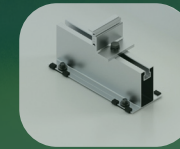


04V

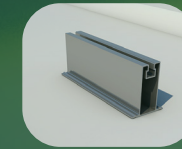
### Micro-rail



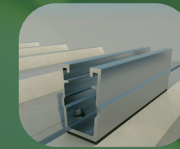
05V



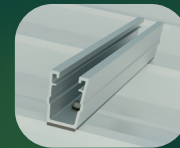
07H



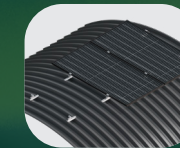
07.1H



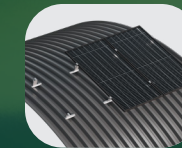
61H



62V

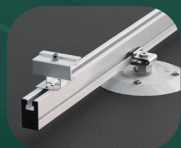


93V



94V

## Cubierta ligera



95V



S96

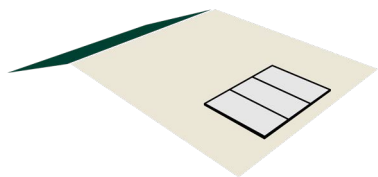
## ESPECIFICACIONES

Superficie de instalación	Cubierta de teja
Superficie de anclaje	Losa de hormigón y viga de madera
Fijación de anclaje	Atornillada
Tornillería de anclaje	Tornillo doble rosca con arandela de sellado
Tamaño máximo del panel Kit	2400x1150 mm
Tamaño máximo del panel Bulk	2400x1350 mm
Espesor del panel	28-40 mm
Perfilería	Aluminio EN AW-6005A T6 (Crudo o anodizado)
Tornillería	Acero inoxidable A2-70
Junta de estanqueidad	EPDM

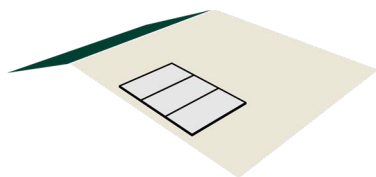
## TEJAS COMPATIBLES CON LA FIJACIÓN



Curva/Árabe   Mixta plana   Mixta curva   Hormigón   Alicantina   Plana lisa

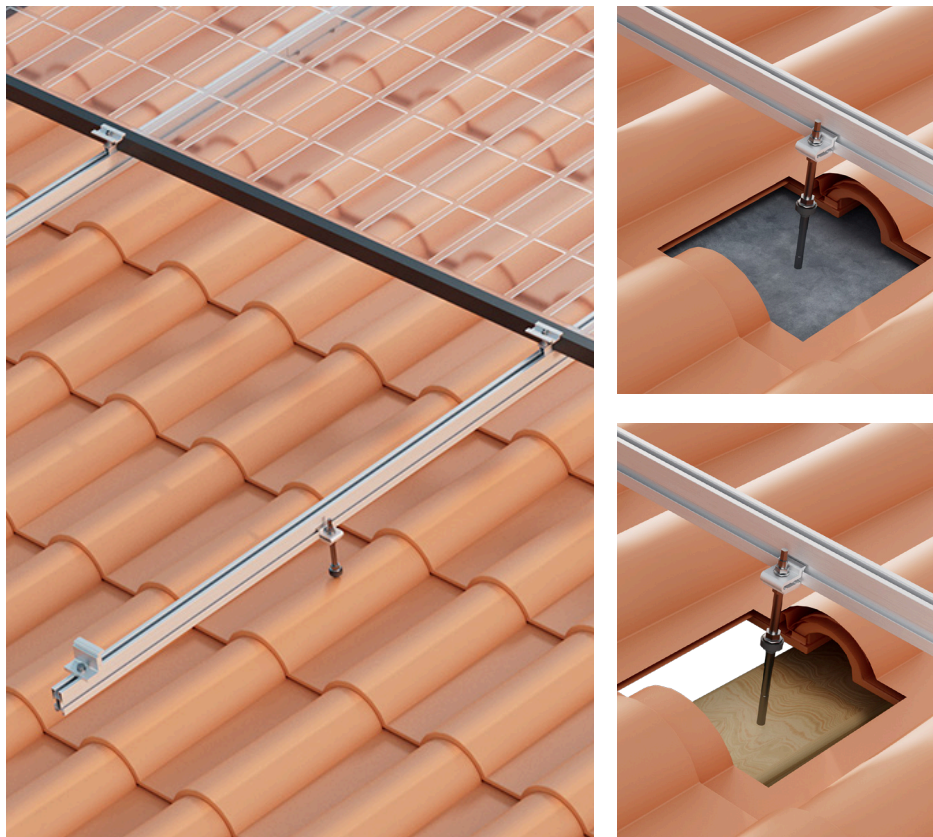
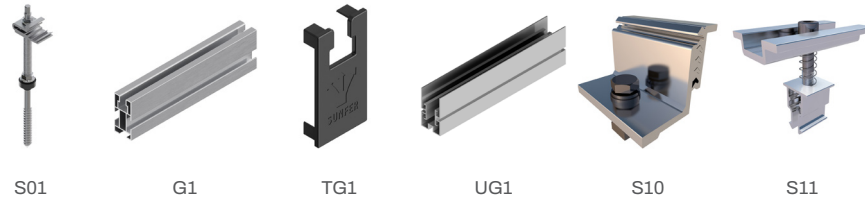


Disposición módulos vertical.



Disposición módulos horizontal.

## COMPONENTES



Ver documentación



Opciones de Venta



Formato Kit



Formato Bulk



Disponible en Sunfer Project

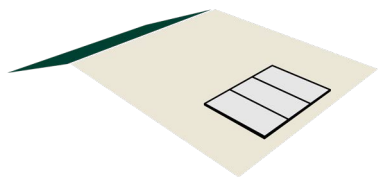
ESPECIFICACIONES	
Superficie de instalación	Cubierta de teja
Superficie de anclaje	Losa de hormigón
Fijación de anclaje	Salvateja
Tornillería de anclaje	No incluida
Tamaño máximo del panel Kit	2400x1150 mm
Tamaño máximo del panel Bulk	2400x1350 mm
Espesor del panel	28-40 mm
Perfilería	Aluminio EN AW-6005A T6 (Crudo o anodizado)
Tornillería	Acero inoxidable A2-70

### TEJAS COMPATIBLES CON LA FIJACIÓN

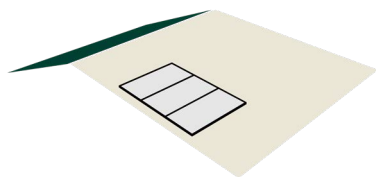


Curva/Árabe\* Mixta plana

\*Solo es posible para teja curva por la parte del río.

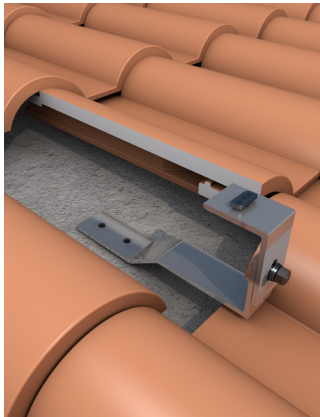
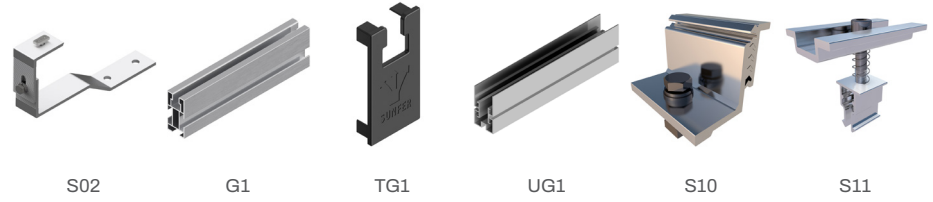


Disposición módulos vertical.



Disposición módulos horizontal.

### COMPONENTES



Ver documentación



Opciones de Venta



Formato Kit



Formato Bulk

Disponible en Sunfer Project

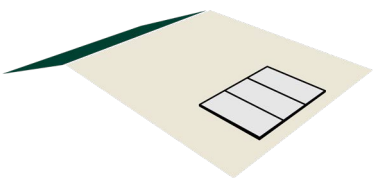
## ESPECIFICACIONES

Superficie de instalación	Cubierta de teja
Superficie de anclaje	Losa de hormigón y viga de madera
Fijación de anclaje	Salvateja
Tornillería de anclaje	No incluida
Tamaño máximo del panel Kit	2400x1150 mm
Tamaño máximo del panel Bulk	2400x1350 mm
Espesor del panel	28-40 mm
Perfilería	Aluminio EN AW-6005A T6 (Crudo o anodizado)
Tornillería	Acero inoxidable A2-70

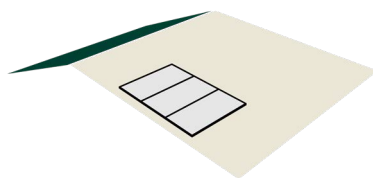
## TEJAS COMPATIBLES CON LA FIJACIÓN



Pizarra

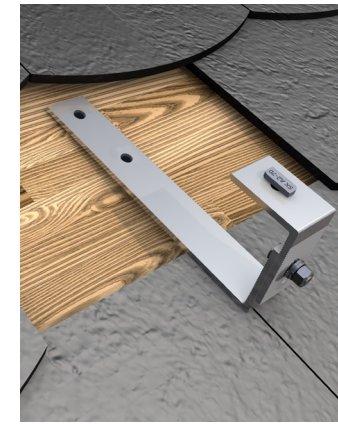
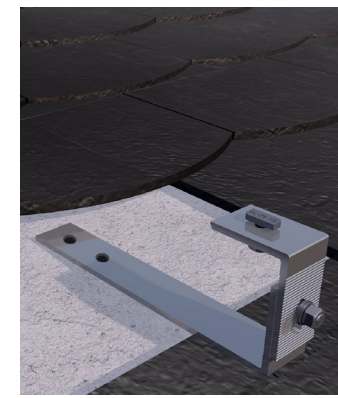
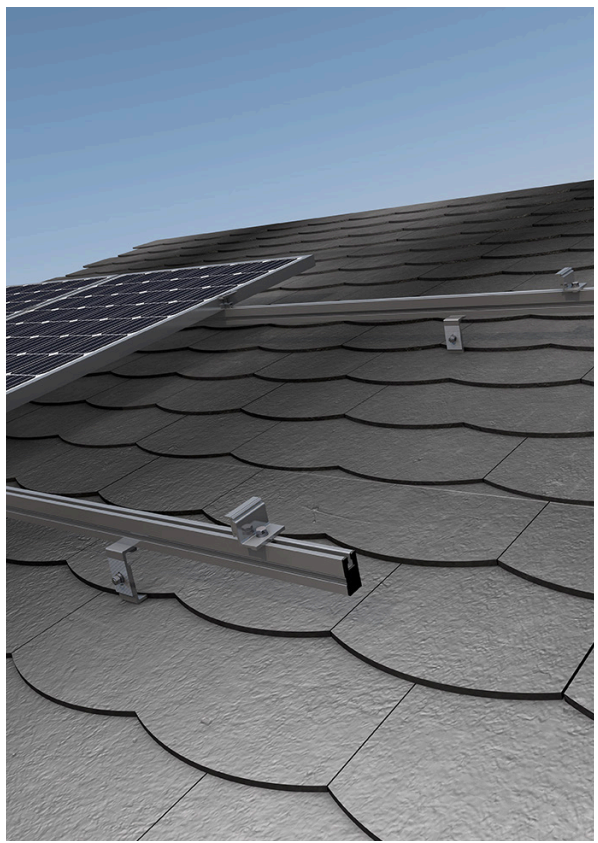
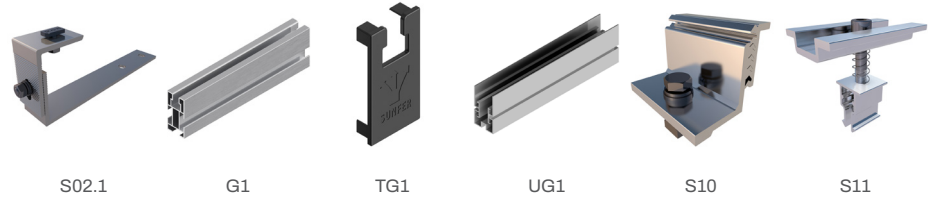


Disposición módulos vertical.



Disposición módulos horizontal.

## COMPONENTES



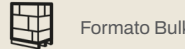
Ver documentación



Opciones de Venta



Formato Kit



Formato Bulk



Disponible en Sunfer Project

## ESPECIFICACIONES

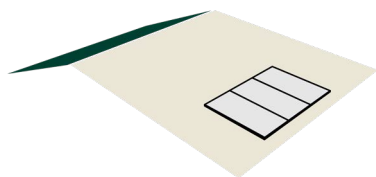
Superficie de instalación	Cubierta de teja
Superficie de anclaje	Viga de madera, acero o vigueta de hormigón
Fijación de anclaje	Salvateja abrazaviga
Tornillería de anclaje	Incluida en la fijación
Tamaño máximo del panel Kit	2400x1150 mm
Tamaño máximo del panel Bulk	2400x1350 mm
Espesor del panel	28-40 mm
Perfilería	Aluminio EN AW-6005A T6 (Crudo o anodizado)
Tornillería	Acero inoxidable A2-70

## TEJAS COMPATIBLES CON LA FIJACIÓN

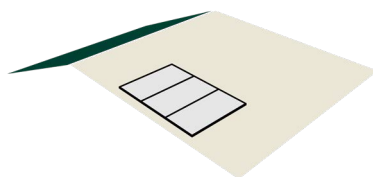


Mixta plana\*   Mixta curva\*   Hormigón\*   Alicantina   Plana lisa

\*Siempre que la parte plana de la teja sea de 50 mm o superior.

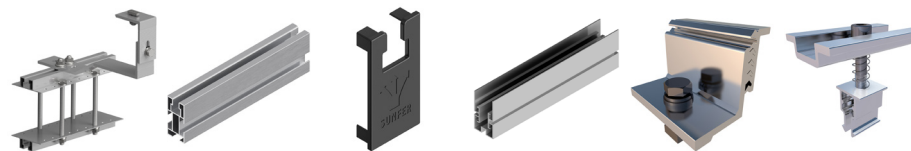


Disposición módulos vertical.



Disposición módulos horizontal.

## COMPONENTES



S02.2

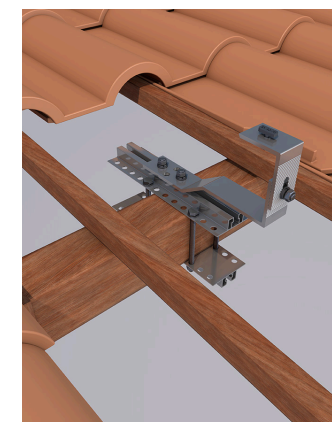
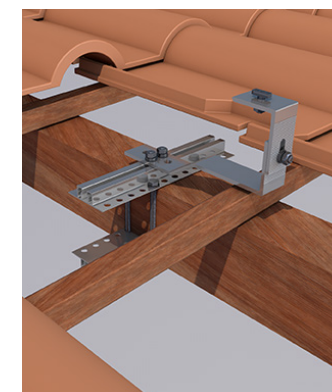
G1

TG1

UG1

S10

S11



Ver documentación



Opciones de Venta



Formato Kit



Formato Bulk



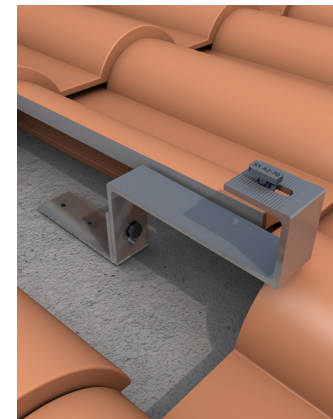
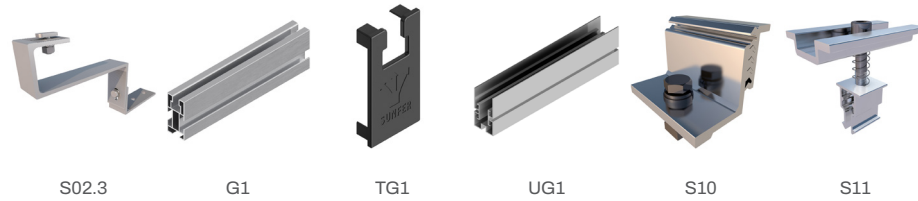
Disponible en Sunfer Project



## ESPECIFICACIONES

Superficie de instalación	Cubierta de teja
Superficie de anclaje	Losa de hormigón
Fijación de anclaje	Salvateja
Tornillería de anclaje	No incluida
Tamaño máximo del panel Kit	2400x1150 mm
Tamaño máximo del panel Bulk	2400x1350 mm
Espesor del panel	28-40 mm
Perfilería	Aluminio EN AW-6005A T6 (Crudo o anodizado)
Tornillería	Acero inoxidable A2-70

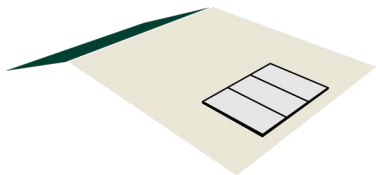
## COMPONENTES



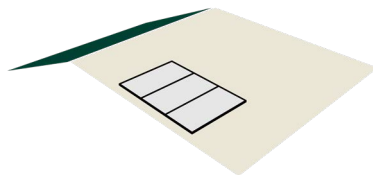
## TEJAS COMPATIBLES CON LA FIJACIÓN



Curva/Árabe\*   Mixta plana   Mixta curva\*



Disposición módulos vertical.



Disposición módulos horizontal.

Ver documentación



Opciones de Venta



Formato Kit



Formato Bulk

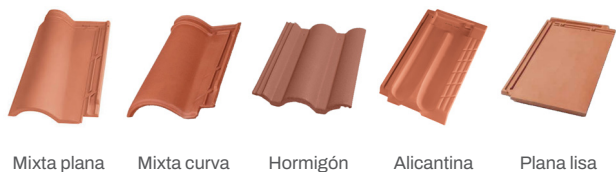


Disponible en Sunfer Project

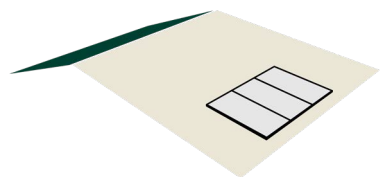
## ESPECIFICACIONES

Superficie de instalación	Cubierta de teja
Superficie de anclaje	Losa de hormigón o viga de madera
Fijación de anclaje	Salvateja
Tornillería de anclaje	No incluida
Tamaño máximo del panel Kit	2400x1150 mm
Tamaño máximo del panel Bulk	2400x1350 mm
Espesor del panel	28-40 mm
Perfilería	Aluminio EN AW-6005A T6 (Crudo o anodizado)
Tornillería	Acero inoxidable A2-70

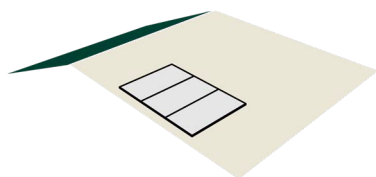
## TEJAS COMPATIBLES CON LA FIJACIÓN



Mixta plana   Mixta curva   Hormigón   Alicantina   Plana lisa

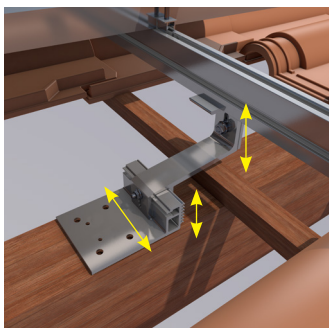
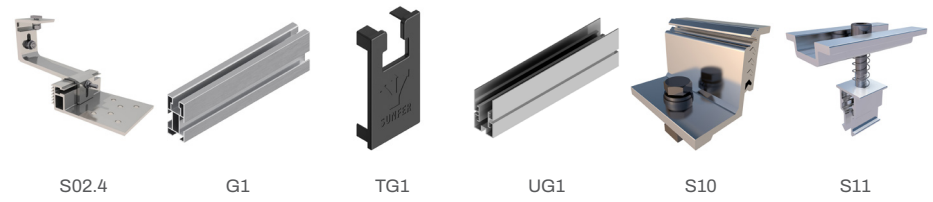


Disposición módulos vertical.

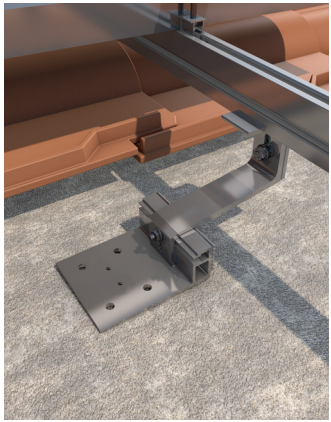


Disposición módulos horizontal.

## COMPONENTES



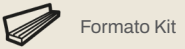
Múltiple regulación



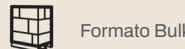
Ver documentación



Opciones de Venta



Formato Kit



Formato Bulk

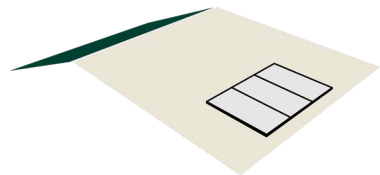
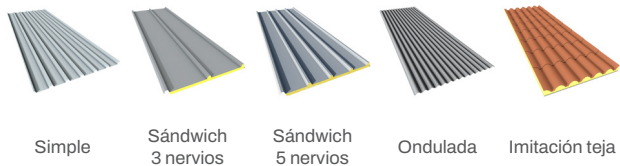


Disponible en Sunfer Project

## ESPECIFICACIONES

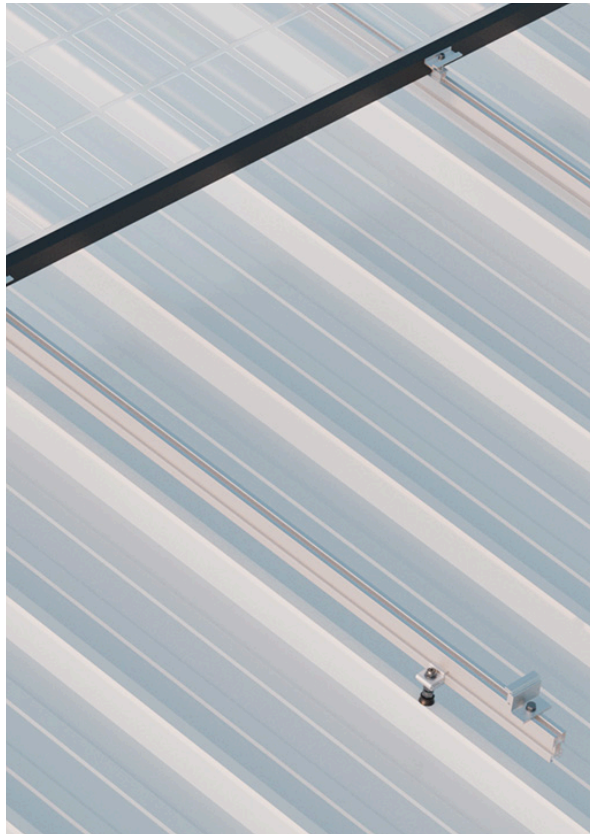
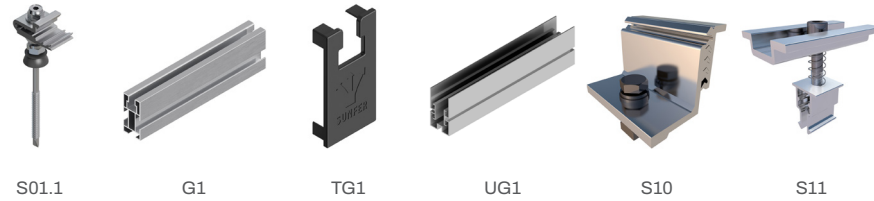
Superficie de instalación	Chapa metálica
Superficie de anclaje	Correas metálicas
Fijación de anclaje	Atornillada
Tornillería de anclaje	Tornillo autotaladrante con junta de estanqueidad
Tamaño máximo del panel Kit	2400x1150 mm
Tamaño máximo del panel Bulk	2400x1350 mm
Espesor del panel	28-40 mm
Perfilería	Aluminio EN AW-6005A T6 (Crudo o anodizado)
Tornillería	Acero inoxidable A2-70
Junta de estanqueidad	EPDM

## CHAPAS COMPATIBLES CON LA FIJACIÓN



Disposición módulos vertical.

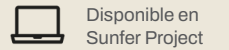
## COMPONENTES



Ver documentación



Opciones de Venta

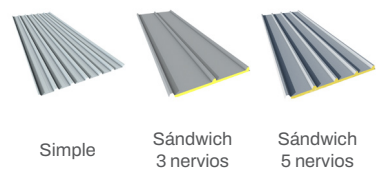




## ESPECIFICACIONES

Superficie de instalación	Chapa metálica
Superficie de anclaje	Correas metálicas
Fijación de anclaje	Atornillado
Tornillería de anclaje	No incluida
Tamaño máximo del panel Kit	2400x1150 mm
Tamaño máximo del panel Bulk	2400x1350 mm
Espesor del panel	28-40 mm
Perfilería	Aluminio EN AW-6005A T6 (Crudo o anodizado)
Tornillería	Acero inoxidable A2-70
Junta de estanqueidad	EPDM

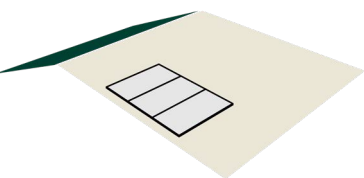
## CHAPAS COMPATIBLES CON LA FIJACIÓN



Simple

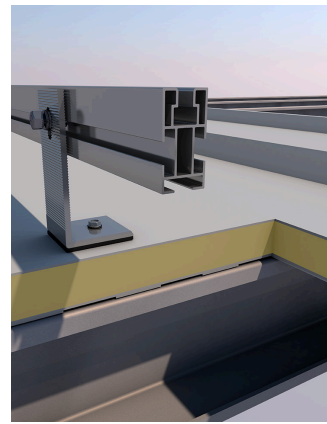
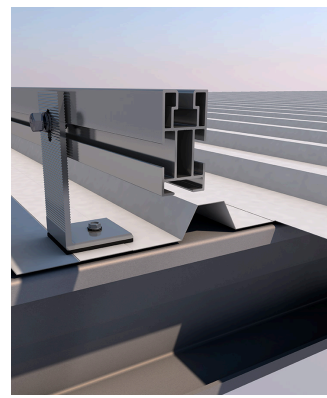
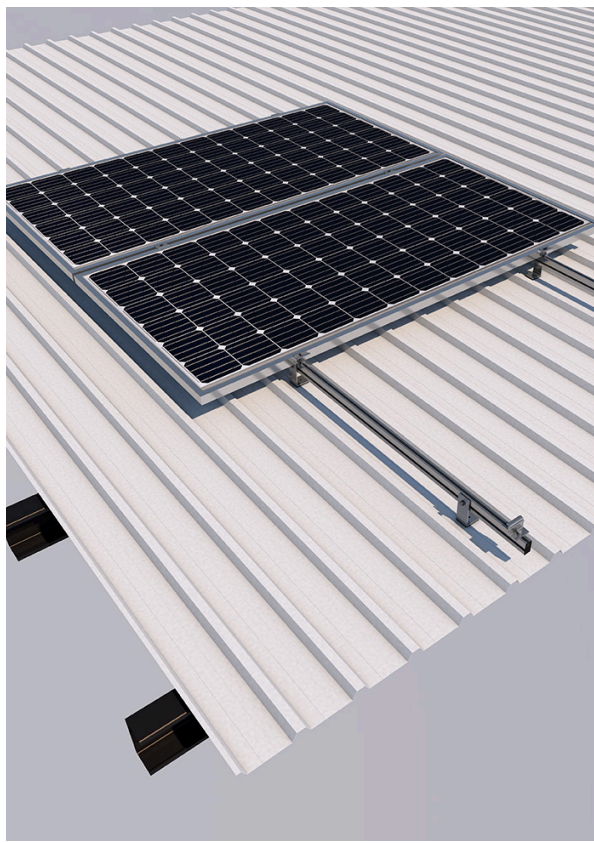
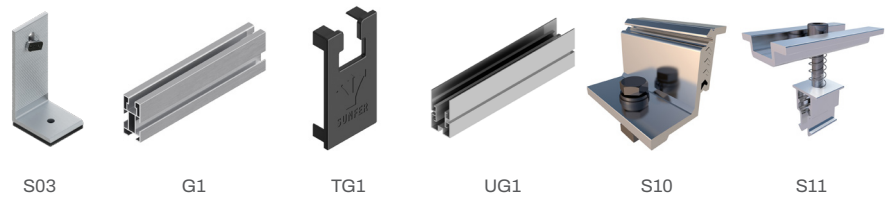
Sándwich  
3 nervios

Sándwich  
5 nervios



Disposición módulos horizontal.

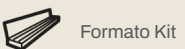
## COMPONENTES



Ver documentación



Opciones de Venta



Formato Kit



Formato Bulk



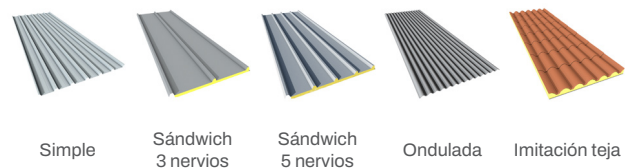
Disponible en  
Sunfer Project



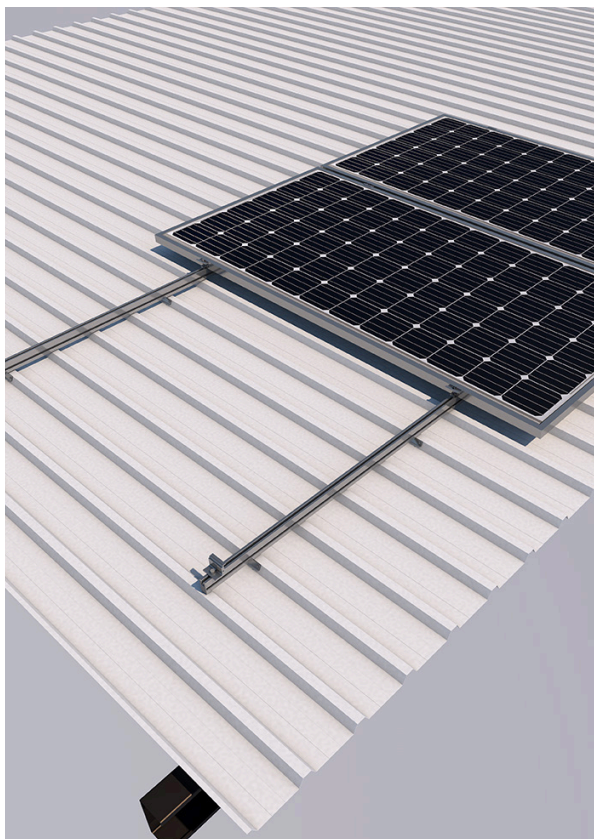
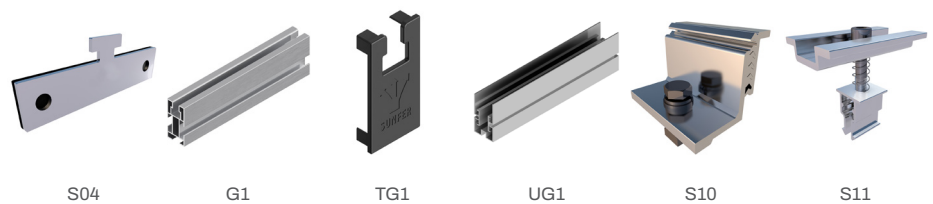
## ESPECIFICACIONES

Superficie de instalación	Chapa metálica
Superficie de anclaje	Lateral de la greca
Fijación de anclaje	Atornillado
Tornillería de anclaje	Tornillo cincado con arandela de sellado (S42.1)
Tamaño máximo del panel Kit	2400x1150 mm
Tamaño máximo del panel Bulk	2400x1350 mm
Espesor del panel	28-40 mm
Perfilería	Aluminio EN AW-6005A T6 (Crudo o anodizado)
Tornillería	General: Acero inoxidable A2-70   Anclaje: Acero cincado
Junta de estanqueidad	EPDM

## CHAPAS COMPATIBLES CON LA FIJACIÓN



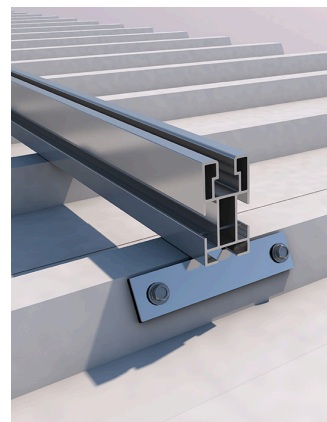
## COMPONENTES



Mín. 45°  
Máx. 90°



Mín. 0,5 mm



Ver documentación



Opciones de Venta



Formato Kit



Formato Bulk



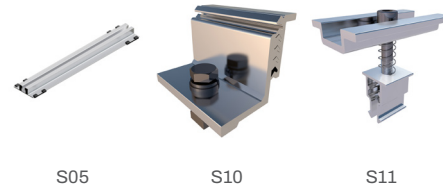
Disponible en Sunfer Project

Disposición módulos vertical.

## ESPECIFICACIONES

Superficie de instalación	Chapa metálica
Superficie de anclaje	Anclaje a chapa
Fijación de anclaje	Atornillado
Tornillería de anclaje	Tornillo cincado con arandela de sellado (S42.1)
Tamaño máximo del panel Kit	2400x1350 mm
Tamaño máximo del panel Bulk	2400x1350 mm
Espesor del panel	28-40 mm
Perfilería	Aluminio EN AW-6005A T6 (Crudo o anodizado)
Tornillería	General: Acero inoxidable A2-70   Anclaje: Acero cincado
Junta de estanqueidad	TPE-S de 2 mm

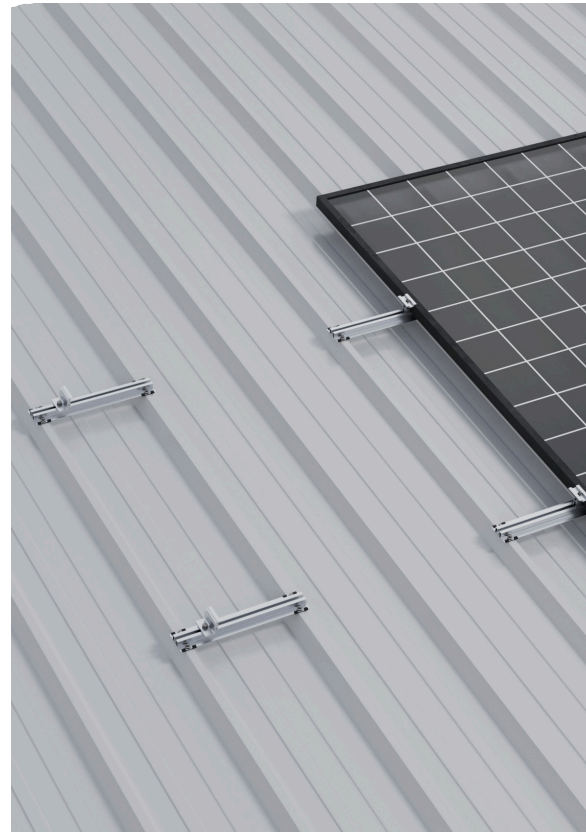
## COMPONENTES



S05

S10

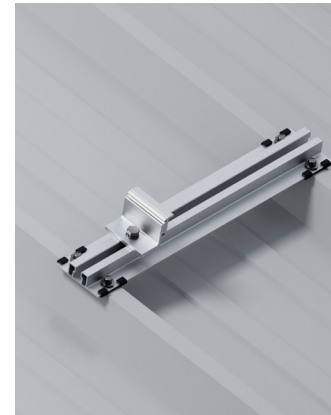
S11



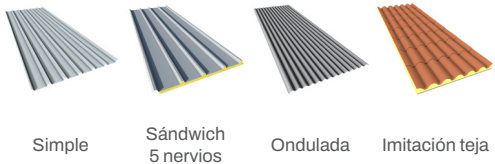
Máx.  
333 mm



Mín. 0,5 mm



## CHAPAS COMPATIBLES CON LA FIJACIÓN

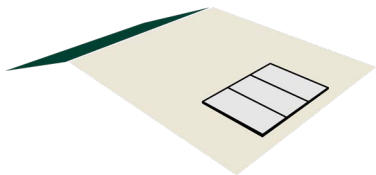


Simple

Sándwich  
5 nervios

Ondulada

Imitación teja



Disposición módulos vertical.

Ver documentación



Opciones de Venta



Formato Kit



Formato Bulk

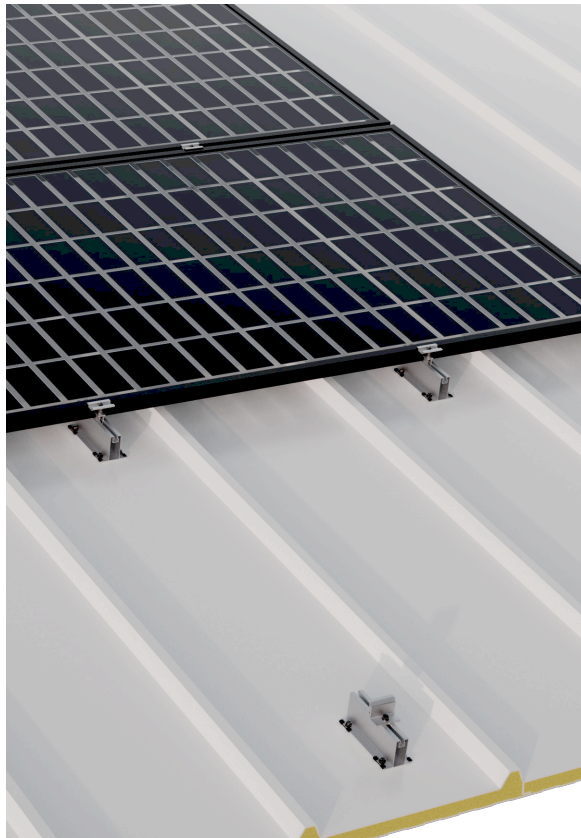
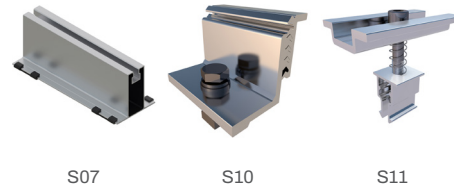


Disponible en  
Sunfer Project

## ESPECIFICACIONES

Superficie de instalación	Chapa metálica
Superficie de anclaje	Valle de la chapa
Fijación de anclaje	Atornillada
Tornillería de anclaje	Tornillo cincado con arandela de sellado (S42.1)
Tamaño máximo del panel Kit	2400x1350 mm
Tamaño máximo del panel Bulk	2400x1350 mm
Espesor del panel	28-40 mm
Perfilería	Aluminio EN AW-6005A T6 (Crudo o anodizado)
Tornillería	General: Acero inoxidable A2-70   Anclaje: Acero cincado
Junta de estanqueidad	TPE-S de 2 mm

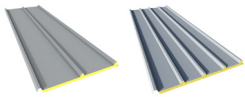
## COMPONENTES



Mín. 0,5 mm

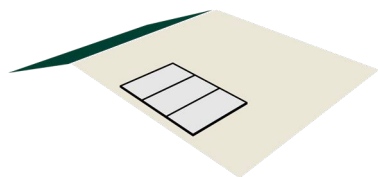


## CHAPAS COMPATIBLES CON LA FIJACIÓN



Sándwich  
3 nervios

Sándwich  
5 nervios



Disposición módulos horizontal.

Ver documentación



Opciones de Venta



Formato Kit



Formato Bulk



Disponible en  
Sunfer Project

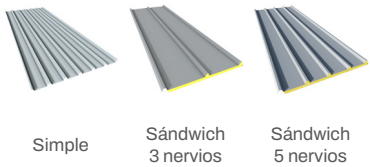
## ESPECIFICACIONES

Superficie de instalación	Chapa metálica
Superficie de anclaje	Valle de la chapa
Fijación de anclaje	Pegada con cinta adhesiva
Tamaño máximo del panel Kit	2400x1350 mm
Tamaño máximo del panel Bulk	2400x1350 mm
Espesor del panel	28-40 mm
Perfilería	Aluminio EN AW-6005A T6 (Crudo o anodizado)
Tornillería	Acero inoxidable A2-70

## COMPONENTES



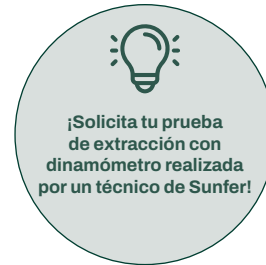
## CHAPAS COMPATIBLES CON LA FIJACIÓN



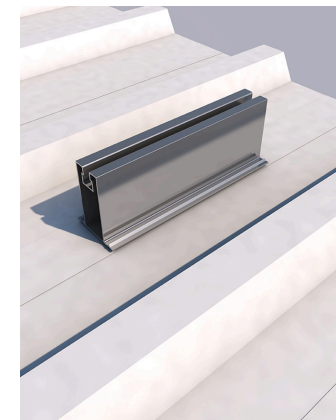
Simple

Sándwich  
3 nervios

Sándwich  
5 nervios



Mín. 0,5 mm



Ver documentación



Opciones de Venta



Formato Kit



Formato Bulk



Disponible en  
Sunfer Project

Disposición módulos horizontal.

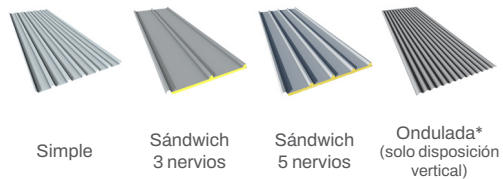




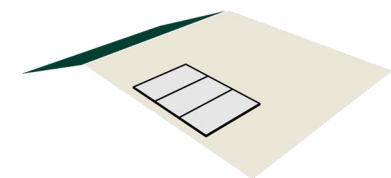
## ESPECIFICACIONES

Superficie de instalación	Chapa metálica
Superficie de anclaje	Greca de la chapa
Fijación de anclaje	Atornillado
Tornillería de anclaje	Tornillo cincado con arandela de sellado (S42.1)
Tamaño máximo del panel Kit	2400x1350 mm
Tamaño máximo del panel Bulk	2400x1350 mm
Espesor del panel	28-40 mm
Perfilería	Aluminio EN AW-6005A T6 (Crudo o anodizado)
Tornillería	General: Acero inoxidable A2-70   Anclaje: Acero cincado
Junta de estanqueidad	EPDM

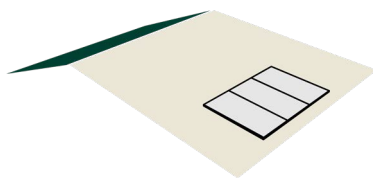
## CHAPAS COMPATIBLES CON LA FIJACIÓN



Simple    Sándwich 3 nervios    Sándwich 5 nervios    Ondulada\* (solo disposición vertical)



Disposición módulos horizontal.



\*Disposición módulos vertical si la distancia entre miniondas es menor a 100 mm.

## COMPONENTES



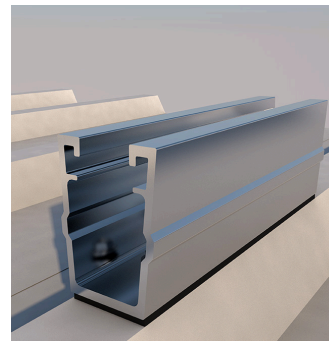
S61    S10.3    S11.3



Adhesivo para pre-pegado a la cubierta (incluido)



Mín. 0,5 mm



Dispone de una etiqueta en la parte inferior para facilitar el proceso de montaje.

Ver documentación



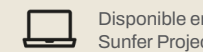
Opciones de Venta



Formato Kit



Formato Bulk



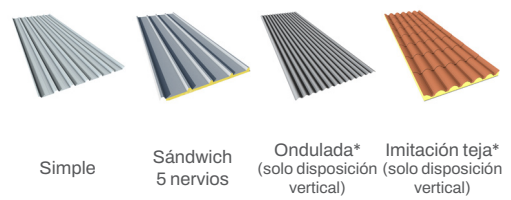
Disponible en Sunfer Project



## ESPECIFICACIONES

Superficie de instalación	Chapa metálica
Superficie de anclaje	Greca de la chapa
Fijación de anclaje	Atornillado
Tornillería de anclaje	Tornillo cincado con arandela de sellado (S42.1)
Tamaño máximo del panel Kit	2400x1350 mm
Tamaño máximo del panel Bulk	2400x1350 mm
Espesor del panel	28-40 mm
Perfilería	Aluminio EN AW-6005A T6 (Crudo o anodizado)
Tornillería	General: Acero inoxidable A2-70   Anclaje: Acero cincado
Junta de estanqueidad	EPDM

## CHAPAS COMPATIBLES CON LA FIJACIÓN

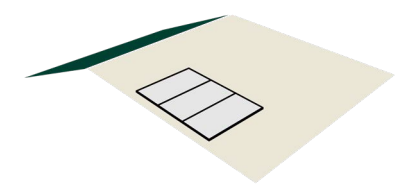


Simple

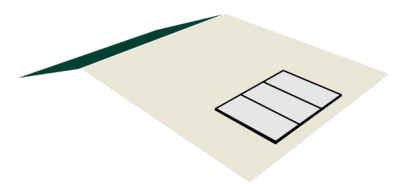
Sándwich  
5 nervios

Ondulada\*  
(solo disposición  
vertical)

Imitación teja\*  
(solo disposición  
vertical)



Disposición módulos horizontal.



Disposición módulos vertical.

## COMPONENTES



S62

S10.3

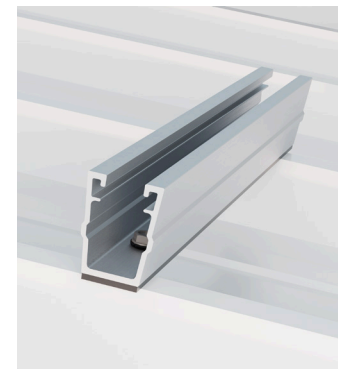
S11.3



Max. 333 mm



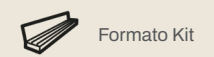
Min.  $\geq 0.50$  mm



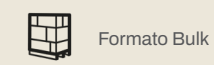
Ver documentación



Opciones de Venta



Formato Kit



Formato Bulk



Disponible en  
Sunfer Project

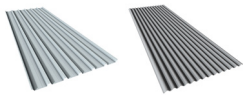
## ESPECIFICACIONES

Superficie de instalación	Chapa metálica curva
Superficie de anclaje	Greca de la chapa
Fijación de anclaje	Atornillado
Tornillería de anclaje	Tornillo cincado con arandela de sellado (S42.1)
Tamaño máximo del panel Bulk	2279x1150 mm
Espesor del panel	28-40 mm
Perfilería	Aluminio EN AW-6005A T6 (Crudo o anodizado)
Tornillería	General: Acero inoxidable A2-70   Anclaje: Acero cincado
Junta de estanqueidad	TPE-S de 2 mm

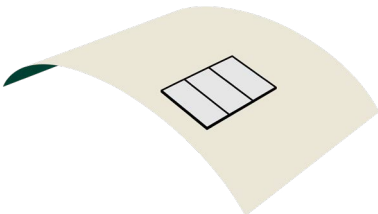
## COMPONENTES



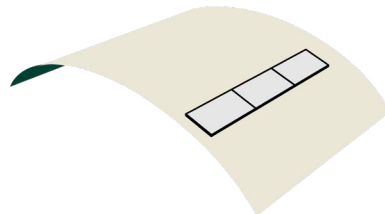
## CHAPAS COMPATIBLES CON LA FIJACIÓN



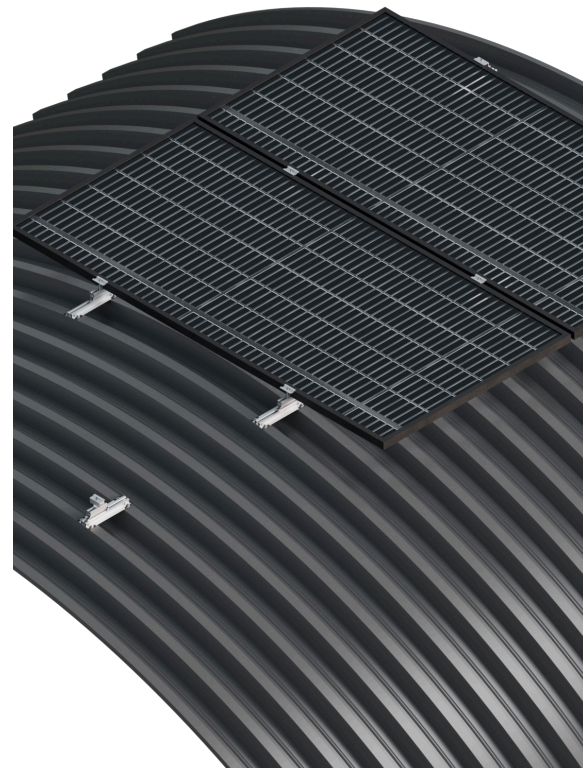
Simple      Ondulada



Disposición módulos vertical.



Disposición módulos horizontal.  
Consultar compatibilidad.



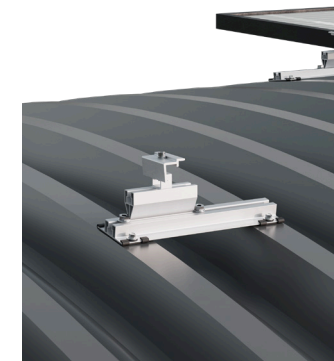
Radio de cubierta:  
 $R \geq 4.1 \text{ m}$



Tres Longitudes:  
Max. 120 mm  
Max. 230 mm  
Max. 350 mm



Min.  $\geq 0.50 \text{ mm}$



Ver documentación



Opciones de Venta

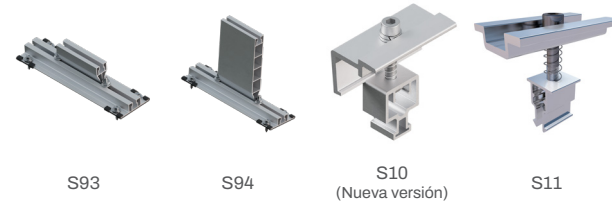


Formato Bulk

## ESPECIFICACIONES

Superficie de instalación	Chapa metálica curva
Superficie de anclaje	Greca de la chapa
Fijación de anclaje	Atornillado
Tornillería de anclaje	Tornillo cincado con arandela de sellado (S42.1)
Tamaño máximo del panel Bulk	2279x1150 mm
Espesor del panel	28-40 mm
Perfilería	Aluminio EN AW-6005A T6 (Crudo o anodizado)
Tornillería	General: Acero inoxidable A2-70   Anclaje: Acero cincado
Junta de estanqueidad	TPE-S de 2 mm

## COMPONENTES

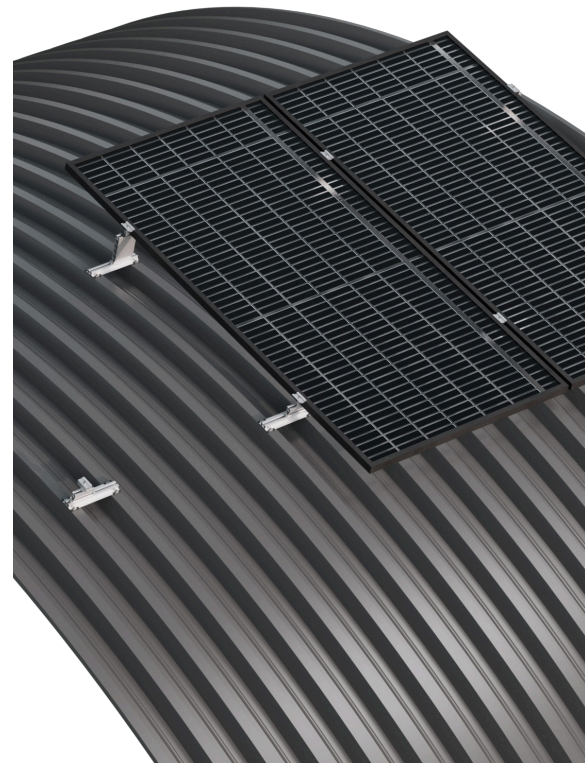


S93

S94

S10  
(Nueva versión)

S11



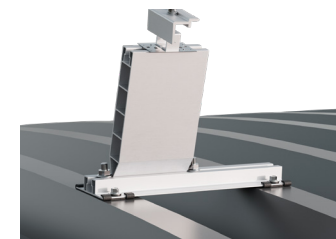
Radio de cubierta:  
R ≥ 3.6 m



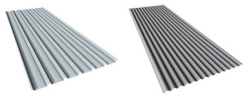
Tres Longitudes:  
Max. 120 mm  
Max. 230 mm  
Max. 350 mm



Min. ≥ 0.50 mm

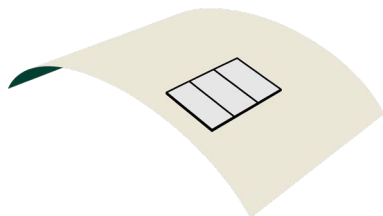


## CHAPAS COMPATIBLES CON LA FIJACIÓN

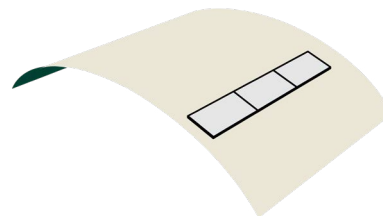


Simple

Ondulada



Disposición módulos vertical.



Disposición módulos horizontal.  
Consultar compatibilidad.

Ver documentación



Opciones de Venta



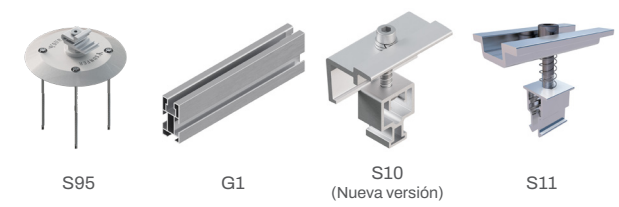
Formato Bulk



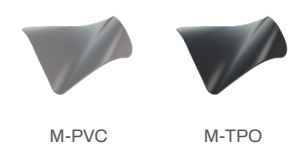
## ESPECIFICACIONES

Superficie de instalación	Cubierta ligera
Superficie de anclaje	TPO o PVC
Fijación de anclaje	Atornillado
Tornillería de anclaje	Tornillo cincado M5.5x145 mm
Tamaño máximo del panel Bulk	2400x1350 mm
Espesor del panel	28-40 mm
Perfilería	Aluminio EN AW-6005A T6 (Crudo o anodizado)
Tornillería	General: Acero inoxidable A2-70   Anclaje: Acero cincado

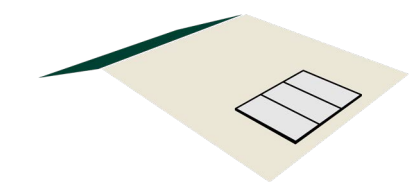
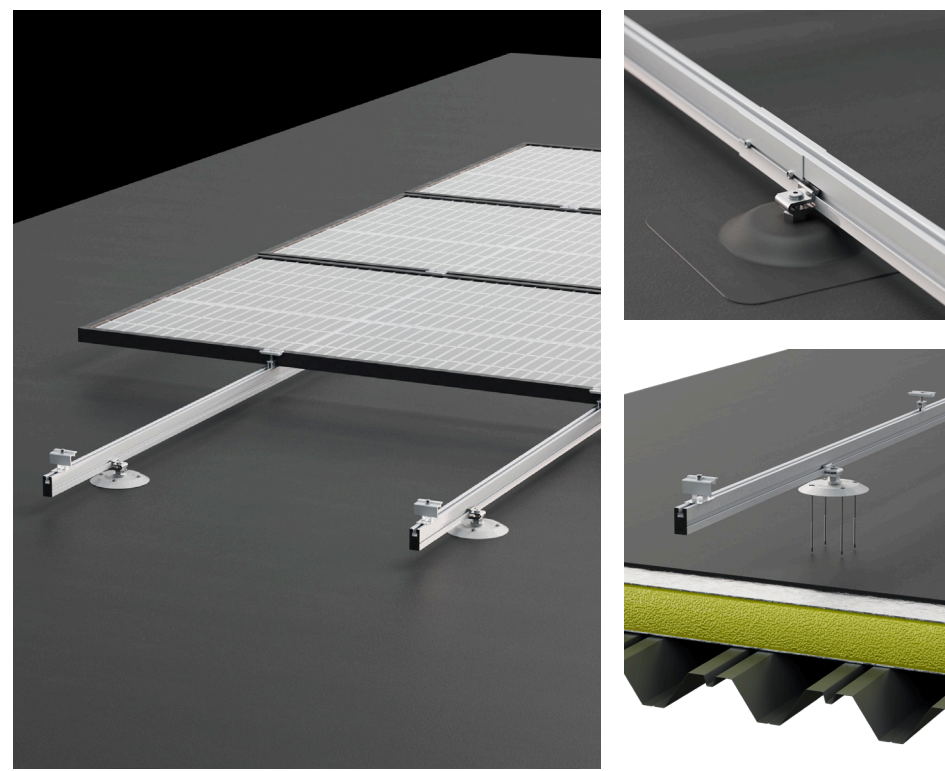
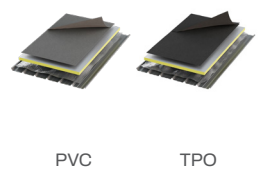
## COMPONENTES



### Membrana opcional



## MEMBRANAS COMPATIBLES CON LA FIJACIÓN

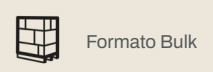


Disposición módulos vertical.

Ver documentación



Opciones de Venta



## Nueva fijación para cubierta ligera.

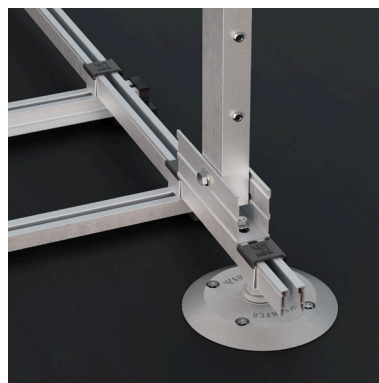
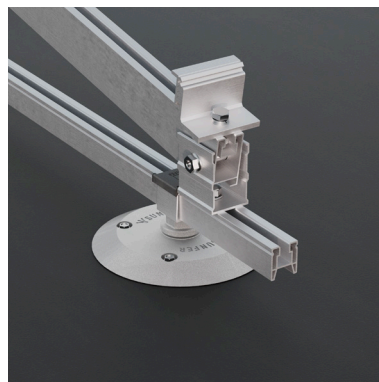
*Disco de aluminio ideal para la instalación de módulos en cubiertas con limitaciones de carga*

Con clip de fijación para soportes lastrados.

Fijación segura y eficiente para módulos de hasta 2400 mm de longitud.



S96 + 29.1H



S96 + 26.1H



Ver documentación



Opciones de Venta



Formato Bulk

# Inclinadas



## Triángulo abierto



08V | 09V



09H



12V



14V



14.1V



19H



24H



42V

## Triángulo cerrado



10V | 11V



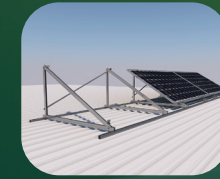
11H



13V



20H



21H



25H



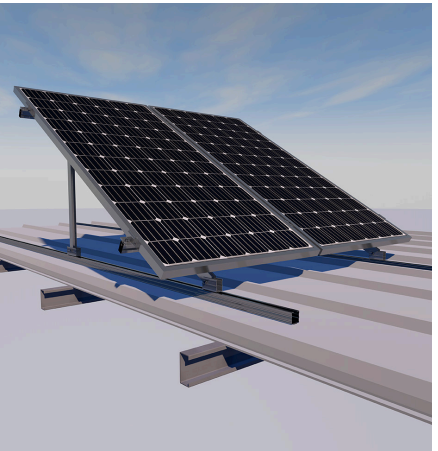
## ESPECIFICACIONES

Superficie de instalación	Cubierta metálica o cubierta plana	
Superficie de anclaje	Cubierta metálica: Correas o a chapa, subestructura necesaria Cubierta plana: Cubierta de hormigón o contrapeso de hormigón continuo	
Tornillería de anclaje	No incluida	
Inclinación	Estándar 15° o 30°	
Disposición del módulo	Vertical	
Tamaño máximo del panel Kit	08V: 1800x1150 mm	09V: 2400x1150 mm
Tamaño máximo del panel Bulk	08V: 1800x1350 mm	09V: 2400x1150 mm
Espesor del panel	28-40 mm	
Perfilería	Aluminio EN AW-6005A T6 (Crudo o anodizado)	
Tornillería	Acero inoxidable A2-70	

## COMPONENTES



Instalación correcta de triángulo abierto sobre contrapesos de hormigón continuo.



Instalación en cubierta de chapa. Todos los puntos de anclaje del triángulo deben siempre anclarse a la correa de la cubierta. En caso contrario se deberá colocar una subestructura. Consultar apartado de subestructuras.



Ver documentación



08V



09V

Opciones de Venta



Formato Kit



Formato Bulk



## ESPECIFICACIONES

Superficie de instalación	Cubierta metálica o cubierta plana de hormigón
Superficie de anclaje	Cubierta metálica: Correas o a chapa, subestructura necesaria Cubierta plana: Cubierta de hormigón o contrapeso de hormigón continuo
Tornillería de anclaje	No incluida
Inclinación	Estándar 15° o 30°
Disposición del módulo	Horizontal
Tamaño máximo del panel Kit	2279x1150 mm
Tamaño máximo del panel Bulk	2400x1150 mm
Espesor del panel	28-40 mm
Perfilería	Aluminio EN AW-6005A T6 (Crudo o anodizado)
Tornillería	Acero inoxidable A2-70

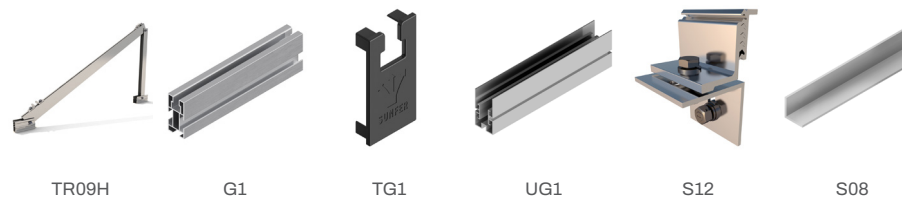


Instalación en cubierta de chapa.  
Todos los puntos de anclaje del triángulo deben siempre anclarse a la correa de la cubierta.  
En caso contrario se deberá colocar una subestructura.  
Consultar apartado de subestructuras.



Instalación correcta de triángulo abierto sobre contrapesos de hormigón continuo.

## COMPONENTES



TR09H

G1

TG1

UG1

S12

S08



Ver documentación



Opciones de Venta



Formato Kit



Formato Bulk

Disponible en  
Sunfer Project

## ESPECIFICACIONES

Superficie de instalación	Cubierta metálica o cubierta plana de hormigón
Superficie de anclaje	Cubierta metálica: Correas o a chapa, subestructura necesaria Cubierta plana: Cubierta de hormigón o contrapeso de hormigón continuo
Tornillería de anclaje	No incluida
Inclinación	Regulable de 20° a 35°
Disposición del módulo	Vertical
Tamaño máximo del panel Kit	2400x1150 mm
Tamaño máximo del panel Bulk	2400x1350 mm
Espesor del panel	28-40 mm
Perfilería	Aluminio EN AW-6005A T6 (Crudo o anodizado)
Tornillería	Acero inoxidable A2-70

## COMPONENTES



Ver documentación



Opciones de Venta



Formato Kit



Formato Bulk



Instalación correcta de triángulo abierto sobre contrapesos de hormigón continuo.



Pata extensible con marcas de regulación de ángulo de inclinación de 20° a 35°.

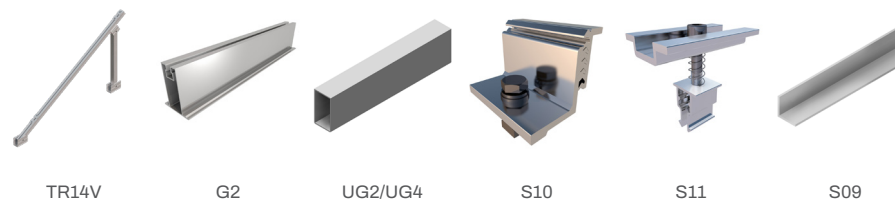


Instalación en cubierta de chapa.  
Todos los puntos de anclaje del triángulo deben siempre anclarse a la correa de la cubierta.  
En caso contrario se deberá colocar una subestructura.  
Consultar apartado de subestructuras.

## ESPECIFICACIONES

Superficie de instalación	Cubierta plana
Superficie de anclaje	Cubierta de hormigón o contrapeso de hormigón continuo
Tornillería de anclaje	No incluida
Inclinación	Estándar 30°
Disposición del módulo	Vertical
Tamaño máximo del panel Kit	2279x1150 mm
Tamaño máximo del panel Bulk	2279x1350 mm
Espesor del panel	28-40 mm
Perfilería	Aluminio EN AW-6005A T6 (Crudo o anodizado)
Tornillería	Acero inoxidable A2-70

## COMPONENTES



TR14V

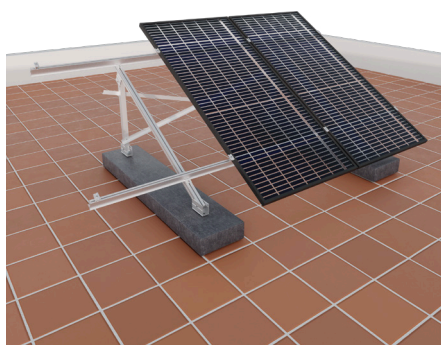
G2

UG2/UG4

S10

S11

S09



Instalación correcta de triángulo abierto sobre contrapesos de hormigón continuo.

Ver documentación



Opciones de Venta



Formato Kit

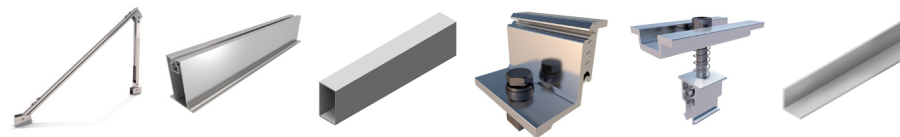


Formato Bulk

## ESPECIFICACIONES

Superficie de instalación	Cubierta plana
Superficie de anclaje	Cubierta de hormigón o contrapeso de hormigón continuo
Tornillería de anclaje	No incluida
Inclinación	Regulable de 30° a 50°
Disposición del módulo	Vertical
Tamaño máximo del panel Kit	2279x1150 mm
Tamaño máximo del panel Bulk	2279x1350 mm
Espesor del panel	28-40 mm
Perfilería	Aluminio EN AW-6005A T6 (Crudo o anodizado)
Tornillería	Acero inoxidable A2-70

## COMPONENTES



TR14.1V

G2

UG2/UG4

S10

S11

S09

Ver documentación



Opciones de Venta



Formato Kit



Formato Bulk

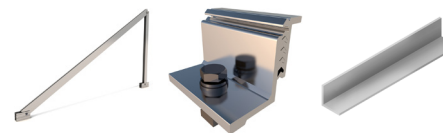


Pata extensible con marcas de regulación de ángulo de inclinación de 30° a 50°.

## ESPECIFICACIONES

Superficie de instalación	Cubierta metálica o cubierta plana
Superficie de anclaje	Cubierta metálica: Correas o a chapa, subestructura necesaria Cubierta plana: Cubierta de hormigón o contrapeso de hormigón continuo
Tornillería de anclaje	No incluida
Inclinación	Estándar 15° o 30°
Disposición del módulo	Horizontal
Tamaño máximo del panel Kit	2400x1150 mm
Tamaño máximo del panel Bulk	2400x1150 mm
Espesor del panel	28-40 mm
Perfilería	Aluminio EN AW-6005A T6 (Crudo o anodizado)
Tornillería	Acero inoxidable A2-70

## COMPONENTES



TR19H

S10

S08



Estructura para un módulo sin necesidad de perfil guía.

Instalación en cubierta de chapa.  
Todos los puntos de anclaje del triángulo deben siempre anclarse a la correa de la cubierta.  
En caso contrario se deberá colocar una subestructura.  
Consultar apartado de subestructuras.



Ver documentación



Opciones de Venta



Formato Kit

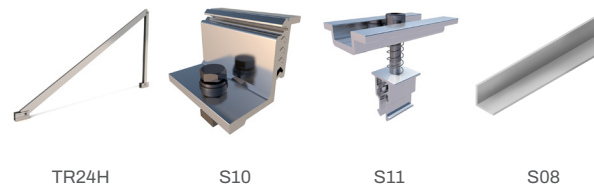


Formato Bulk

## ESPECIFICACIONES

Superficie de instalación	Cubierta metálica o cubierta plana
Superficie de anclaje	Cubierta metálica: Correas o a chapa, subestructura necesaria Cubierta plana: Cubierta de hormigón o contrapeso de hormigón continuo
Tornillería de anclaje	No incluida
Inclinación	Estándar 15° o 30°
Disposición del módulo	Horizontal
Tamaño máximo del panel Kit	2279x1150 mm
Espesor del panel	28-40 mm
Perfilería	Aluminio EN AW-6005A T6 (Crudo o anodizado)
Tornillería	Acero inoxidable A2-70

## COMPONENTES



TR24H

S10

S11

S08



Instalación en cubierta de chapa.  
 Todos los puntos de anclaje del triángulo deben siempre anclarse a la correa de la cubierta.  
 En caso contrario se deberá colocar una subestructura.  
 Consultar apartado de subestructuras.

Ver documentación



Opciones de Venta

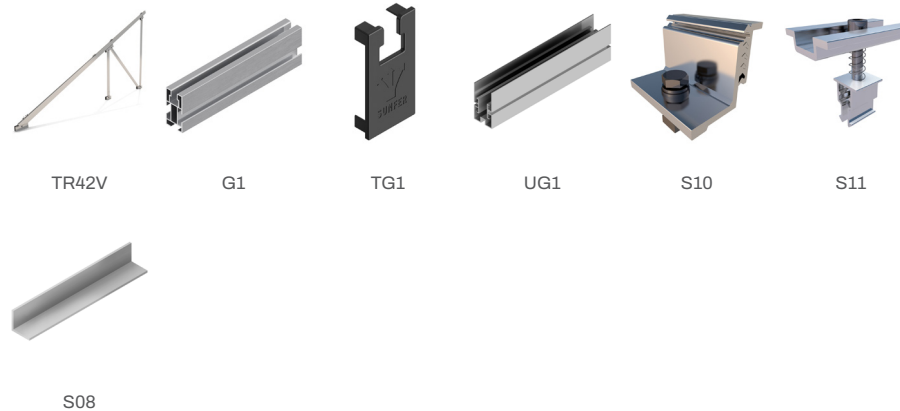


Formato Kit

## ESPECIFICACIONES

Superficie de instalación	Cubierta plana
Superficie de anclaje	Cubierta de hormigón
Tornillería de anclaje	No incluida
Inclinación	Estándar 15° o 30°
Disposición del módulo	Vertical
Tamaño máximo del panel Kit	2279x1150 mm
Tamaño máximo del panel Bulk	2279x1350 mm
Espesor del panel	28-40 mm
Perfilería	Aluminio EN AW-6005A T6 (Crudo o anodizado)
Tornillería	Acero inoxidable A2-70

## COMPONENTES



Ver documentación



Opciones de Venta



Formato Kit



Formato Bulk



Este soporte no acepta lastres.



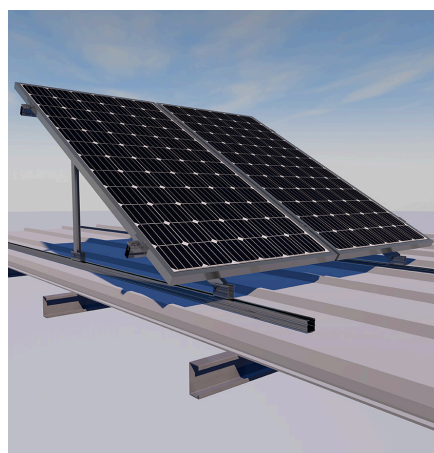
## ESPECIFICACIONES

Superficie de instalación	Cubierta metálica o cubierta plana	
Superficie de anclaje	Cubierta metálica: Correas o a chapa, subestructura necesaria Cubierta plana: Cubierta de hormigón o contrapeso de hormigón	
Tornillería de anclaje	No incluida	
Inclinación	Estándar 15° o 30°	
Disposición del módulo	Vertical	
Tamaño máximo del panel Kit	<b>10V:</b> 1800x1150 mm	<b>11V:</b> 2400x1150 mm
Tamaño máximo del panel Bulk	<b>10V:</b> 1800x1350 mm	<b>11V:</b> 2400x1350 mm
Espesor del panel	28-40 mm	
Perfilería	Aluminio EN AW-6005A T6 (Crudo o anodizado)	
Tornillería	Acero inoxidable A2-70	

## COMPONENTES



Instalación correcta de triángulo abierto sobre contrapesos de hormigón.



Instalación en cubierta de chapa. Todos los puntos de anclaje del triángulo deben siempre anclarse a la correa de la cubierta. En caso contrario se deberá colocar una subestructura. Consultar apartado de subestructuras.



Ver documentación



10V



11V

Opciones de Venta



Formato Kit



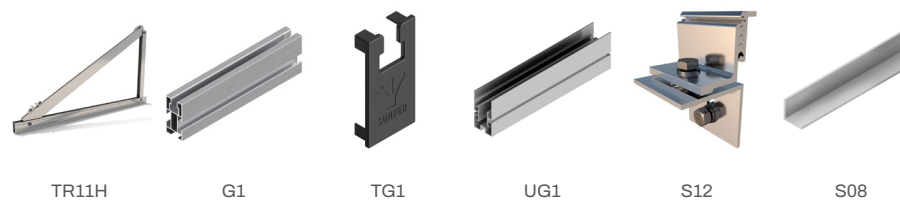
Formato Bulk



## ESPECIFICACIONES

Superficie de instalación	Cubierta metálica o cubierta plana
Superficie de anclaje	Cubierta metálica: Correas o a chapa, subestructura necesaria Cubierta plana: Cubierta de hormigón o contrapeso de hormigón
Tornillería de anclaje	No incluida
Inclinación	Estándar 15° o 30°
Disposición del módulo	Horizontal
Tamaño máximo del panel Kit	2279x1150 mm
Tamaño máximo del panel Bulk	2400x1150 mm
Espesor del panel	28-40 mm
Perfilería	Aluminio EN AW-6005A T6 (Crudo o anodizado)
Tornillería	Acero inoxidable A2-70

## COMPONENTES



TR11H

G1

TG1

UG1

S12

S08



Instalación en cubierta de chapa.

Todos los puntos de anclaje del triángulo deben siempre anclarse a la correa de la cubierta.

En caso contrario se deberá colocar una subestructura.

Consultar apartado de subestructuras.

Ver documentación



Opciones de Venta



Formato Kit

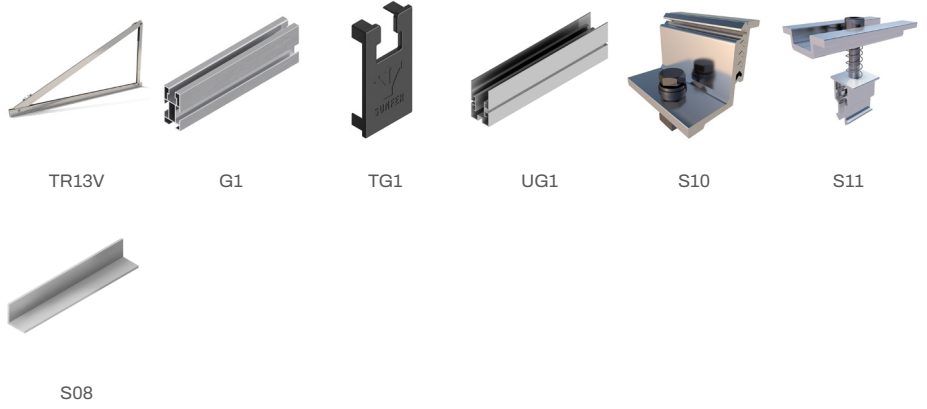


Formato Bulk

**ESPECIFICACIONES**

Superficie de instalación	Cubierta metálica o cubierta plana
Superficie de anclaje	Cubierta metálica: Correas o a chapa, subestructura necesaria Cubierta plana: Cubierta de hormigón o contrapeso de hormigón
Tornillería de anclaje	No incluida
Inclinación	Regulable de 20° a 35°
Disposición del módulo	Vertical
Tamaño máximo del panel Kit	2400x1150 mm
Tamaño máximo del panel Bulk	2400x1350 mm
Espesor del panel	28-40 mm
Perfilería	Aluminio EN AW-6005A T6 (Crudo o anodizado)
Tornillería	Acero inoxidable A2-70

**COMPONENTES**



Ver documentación



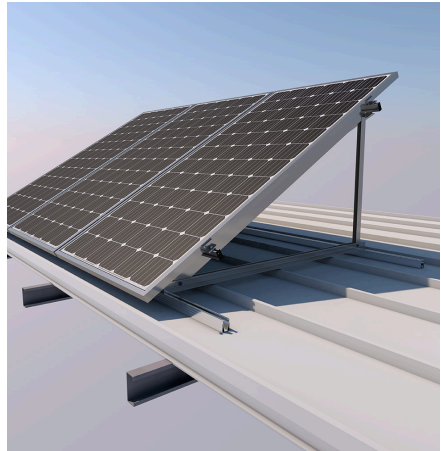
Opciones de Venta



Formato Kit



Formato Bulk



Instalación en cubierta de chapa.  
 Todos los puntos de anclaje del triángulo deben siempre anclarse a la correa de la cubierta.  
 En caso contrario se deberá colocar una subestructura.  
 Consultar apartado de subestructuras.



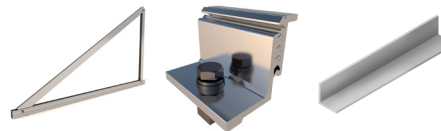
Pata extensible con marcas de regulación de ángulo de inclinación de 20° a 35°.



## ESPECIFICACIONES

Superficie de instalación	Cubierta metálica o cubierta plana
Superficie de anclaje	Cubierta metálica: Correas o a chapa, subestructura necesaria Cubierta plana: Cubierta de hormigón o contrapeso de hormigón
Tornillería de anclaje	No incluida
Inclinación	Estándar 15° o 30°
Disposición del módulo	Horizontal
Tamaño máximo del panel Kit	2400x1150 mm
Tamaño máximo del panel Bulk	2400x1150 mm
Espesor del panel	28-40 mm
Perfilería	Aluminio EN AW-6005A T6 (Crudo o anodizado)
Tornillería	Acero inoxidable A2-70

## COMPONENTES



TR20H

S10

S08



Estructura para un módulo sin necesidad de perfil guía.

Instalación en cubierta de chapa.  
Todos los puntos de anclaje del triángulo deben siempre anclarse a la correa de la cubierta.  
En caso contrario se deberá colocar una subestructura.  
Consultar apartado de subestructuras.



Ver documentación



Opciones de Venta



Formato Kit

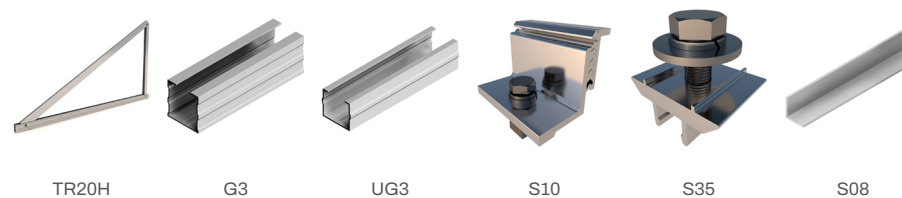


Formato Bulk

## ESPECIFICACIONES

Superficie de instalación	Cubierta metálica
Superficie de anclaje	Correas con subestructura incluida
Tornillería de anclaje	No incluida
Inclinación	Estándar 15° o 30°
Disposición del módulo	Horizontal
Tamaño máximo del panel Kit	2279x1150 mm
Tamaño máximo del panel Bulk	2279x1150 mm
Espesor del panel	28-40 mm
Perfilería	Aluminio EN AW-6005A T6 (Crudo o anodizado)
Tornillería	Acero inoxidable A2-70

## COMPONENTES



TR20H

G3

UG3

S10

S35

S08

Ver documentación



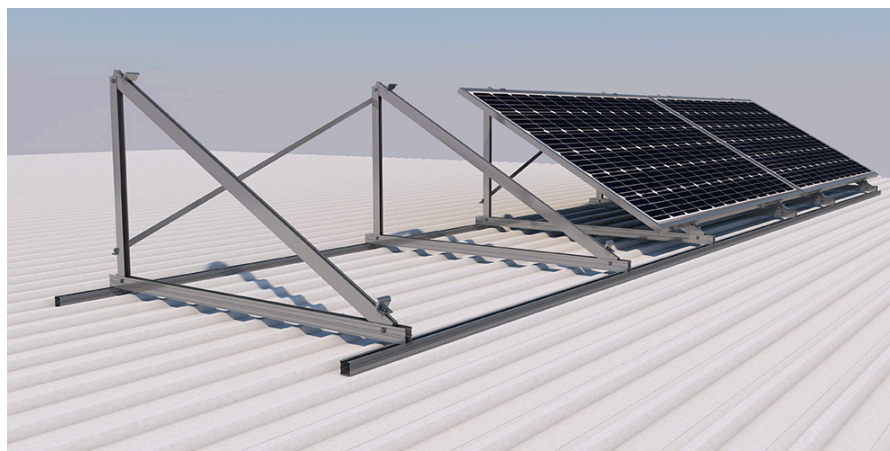
Opciones de Venta



Formato Kit



Formato Bulk



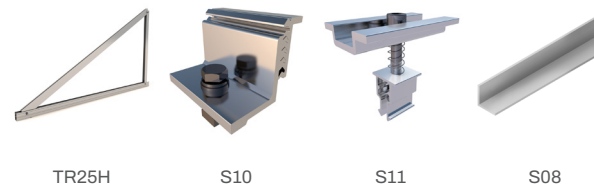
Estructura para un módulo sin necesidad de perfil guía. El Kit incluye la subestructura.



## ESPECIFICACIONES

Superficie de instalación	Cubierta metálica o cubierta plana
Superficie de anclaje	Cubierta metálica: Correas o a chapa, subestructura necesaria Cubierta plana: Cubierta de hormigón o contrapeso de hormigón
Tornillería de anclaje	No incluida
Inclinación	Estándar 15° o 30°
Disposición del módulo	Horizontal
Tamaño máximo del panel Kit	2279x1150 mm
Espesor del panel	28-40 mm
Perfilería	Aluminio EN AW-6005A T6 (Crudo o anodizado)
Tornillería	Acero inoxidable A2-70

## COMPONENTES



TR25H

S10

S11

S08



Instalación en cubierta de chapa.  
 Todos los puntos de anclaje del triángulo deben siempre anclarse a la correa de la cubierta.  
 En caso contrario se deberá colocar una subestructura.  
 Consultar apartado de subestructuras.

Ver documentación



Opciones de Venta

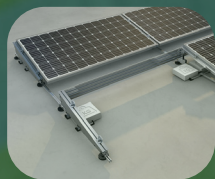


Formato Kit

# Lastradas



Simple

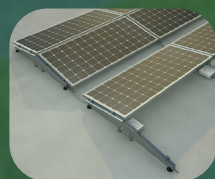


29H

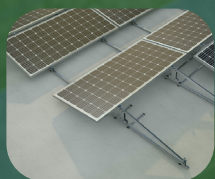


29.1H

Doble



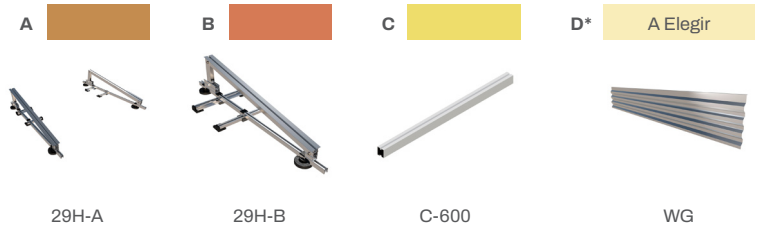
26H



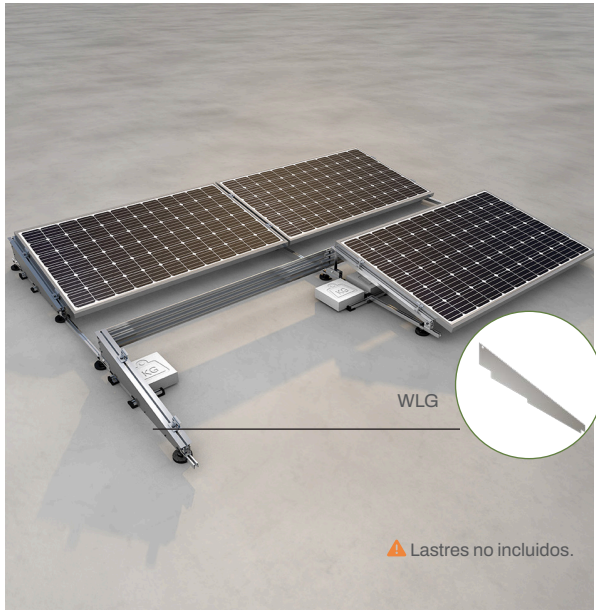
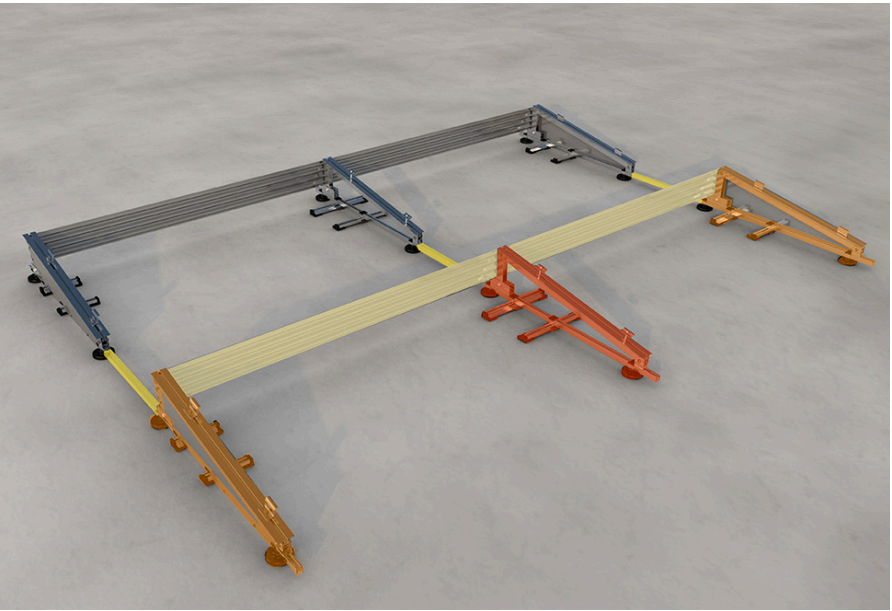
26.1H

ESPECIFICACIONES	
Superficie de instalación	Cubierta plana
Superficie de anclaje	Hormigón, Hormigón pintado, azulejo antideslizante
Tornillería de anclaje	Incluida
Inclinación	10° o 15°
Disposición del módulo	Horizontal
Tamaño máximo del panel Kit	2279x1150 mm
Tamaño máximo del panel Bulk	2279x1150 mm
Espesor del panel	28-40 mm
Perfilería	Aluminio EN AW-6005A T6 (Crudo o anodizado)
Tornillería	Acero inoxidable A2-70

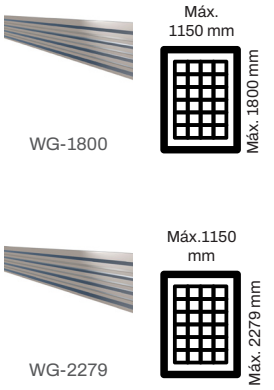
COMPONENTES



PIEZAS OPCIONALES



\*D a elegir



Ver documentación



Opciones de Venta



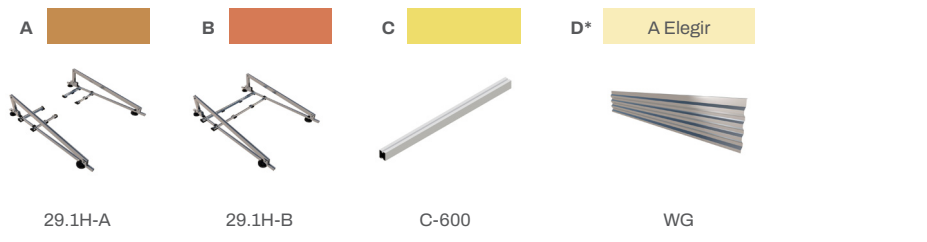
Componentes montados en la superficie de instalación.



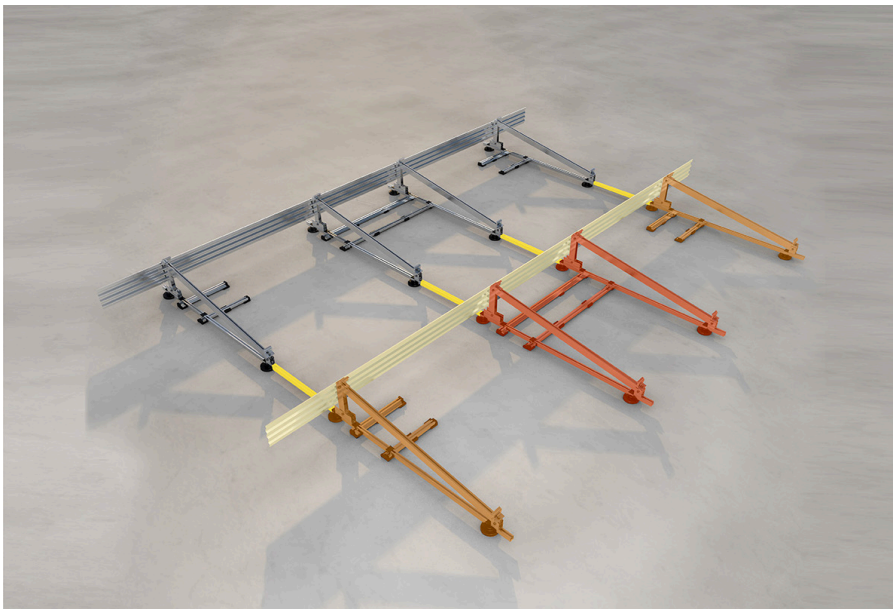
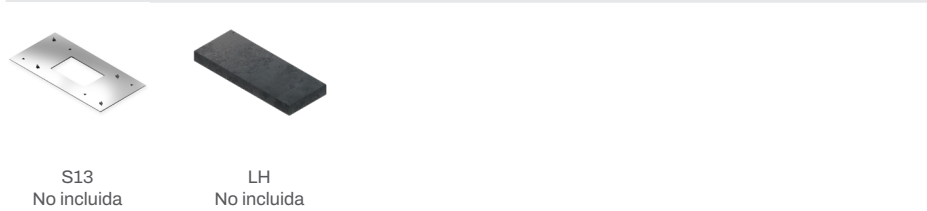
## ESPECIFICACIONES

Superficie de instalación	Cubierta plana
Superficie de anclaje	Hormigón, Hormigón pintado, azulejo antideslizante, PVC / TPO, metal y grava
Tornillería de anclaje	Incluida
Inclinación	10° o 15°
Disposición del módulo	Horizontal
Tamaño máximo del panel Kit	2400x1150 mm
Tamaño máximo del panel Bulk	2400x1150 mm
Espesor del panel	28-40 mm
Perfilería	Aluminio EN AW-6005A T6 (Crudo o anodizado)
Tornillería	Acero inoxidable A2-70

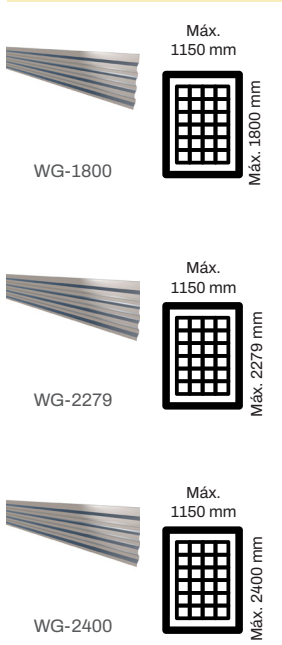
## COMPONENTES



## PIEZAS OPCIONALES



### \*D a elegir

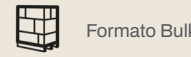
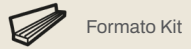


Componentes montados en la superficie de instalación.

Ver documentación



Opciones de Venta








ESPECIFICACIONES	
Superficie de instalación	Cubierta plana
Superficie de anclaje	Hormigón, Hormigón pintado, azulejo antideslizante
Tornillería de anclaje	Incluida
Inclinación	10° o 15°
Disposición del módulo	Horizontal
Tamaño máximo del panel Kit	2279x1150 mm
Tamaño máximo del panel Bulk	2279x1150 mm
Espesor del panel	28-40 mm
Perfilería	Aluminio EN AW-6005A T6 (Crudo o anodizado)
Tornillería	Acero inoxidable A2-70

**COMPONENTES**

A B C

26H-A      26H-B      C-600

**PIEZAS OPCIONALES**



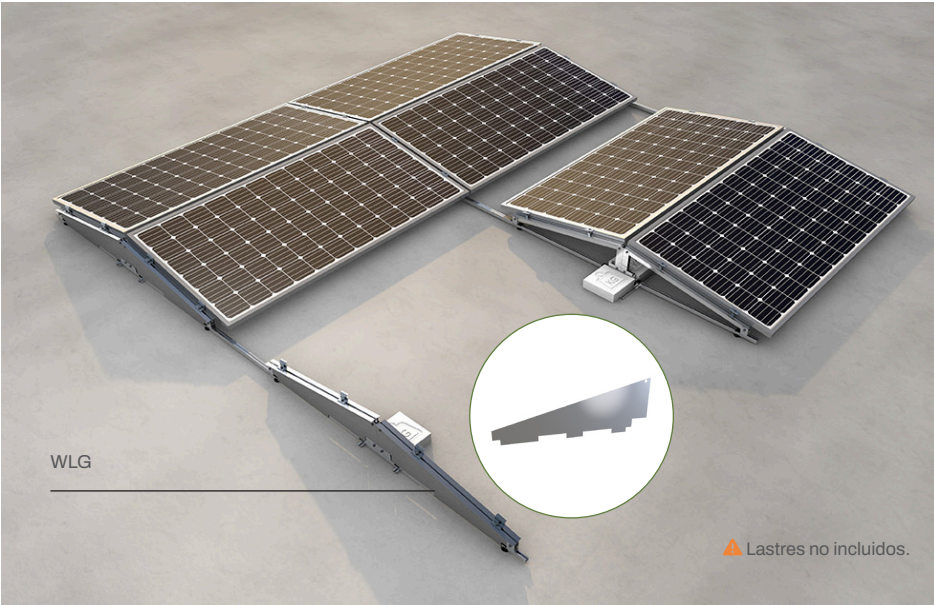
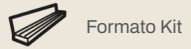


WLG No incluida      S13.4 No incluida      LH No incluida

Ver documentación



Opciones de Venta



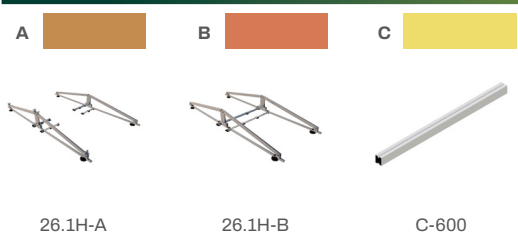
Componentes montados en la superficie de instalación.



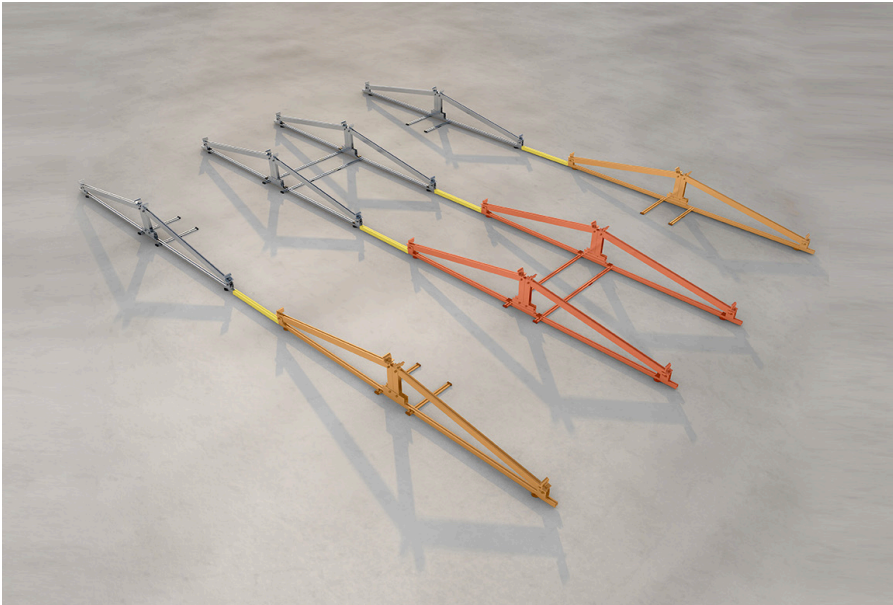
## ESPECIFICACIONES

Superficie de instalación	Cubierta plana
Superficie de anclaje	Hormigón, Hormigón pintado, azulejo antideslizante, PVC / TPO, metal y grava
Tornillería de anclaje	Incluida
Inclinación	10° o 15°
Disposición del módulo	Horizontal
Tamaño máximo del panel Kit	2400x1150 mm
Tamaño máximo del panel Bulk	2400x1150 mm
Espesor del panel	28-40 mm
Perfilería	Aluminio EN AW-6005A T6 (Crudo o anodizado)
Tornillería	Acero inoxidable A2-70

## COMPONENTES



## PIEZAS OPCIONALES

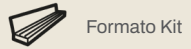


Componentes montados en la superficie de instalación.

Ver documentación



Opciones de Venta



Formato Kit

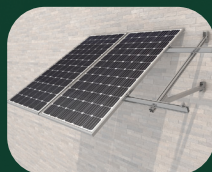


Formato Bulk

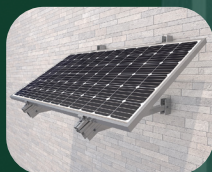
# Fachadas



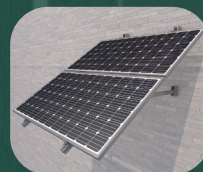
## Paredes



15V



15H



16H

## Balcón

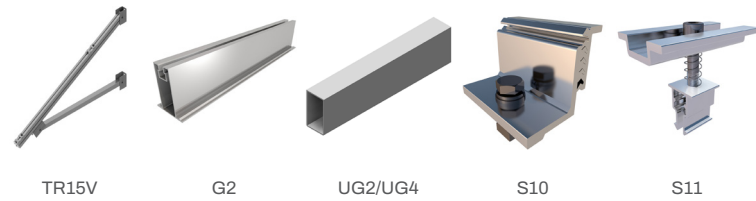


66H **N**

## ESPECIFICACIONES

Superficie de instalación	Fachada
Superficie de anclaje	Hormigón
Tornillería de anclaje	No incluida
Inclinación	Estándar 30° y 35° (depende posición montaje)
Disposición del módulo	Vertical
Tamaño máximo del panel Kit	2279x1150 mm
Tamaño máximo del panel Bulk	2279x1350 mm
Espesor del panel	28-40 mm
Perfilería	Aluminio EN AW-6005A T6 (Crudo o anodizado)
Tornillería	Acero inoxidable A2-70

## COMPONENTES



TR15V

G2

UG2/UG4

S10

S11

Ver documentación



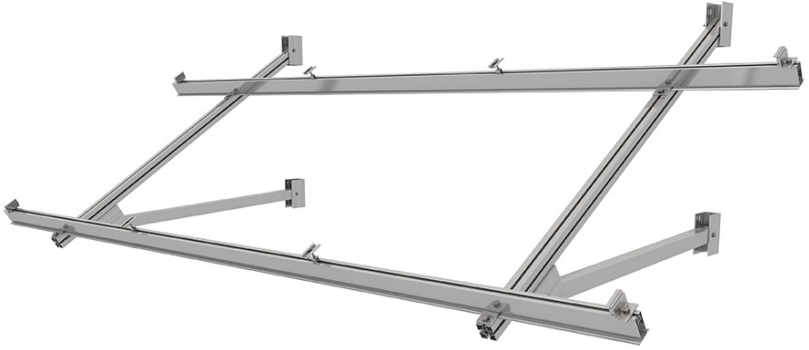
Opciones de Venta



Formato Kit



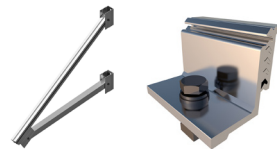
Formato Bulk



## ESPECIFICACIONES

Superficie de instalación	Fachada
Superficie de anclaje	Hormigón
Tornillería de anclaje	No incluida
Inclinación	Estándar 30° y 35° (depende posición montaje)
Disposición del módulo	Horizontal
Tamaño máximo del panel Kit	2279x1150 mm
Espesor del panel	28-40 mm
Perfilería	Aluminio EN AW-6005A T6 (Crudo o anodizado)
Tornillería	Acero inoxidable A2-70

## COMPONENTES



TR15H

S10

Ver documentación



Opciones de Venta



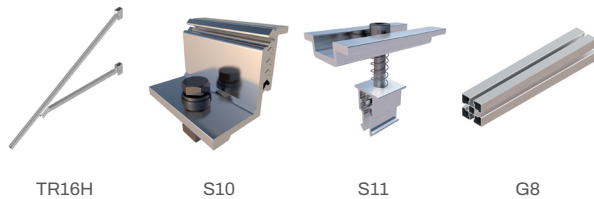
Formato Kit



## ESPECIFICACIONES

Superficie de instalación	Fachada
Superficie de anclaje	Hormigón
Tornillería de anclaje	No incluida
Inclinación	Estándar 30° y 35° (depende posición montaje)
Disposición del módulo	Horizontal
Tamaño máximo del panel Kit	2279x1150 mm
Espesor del panel	28-40 mm
Perfilería	Aluminio EN AW-6005A T6 (Crudo o anodizado)
Tornillería	Acero inoxidable A2-70

## COMPONENTES



TR16H

S10

S11

G8

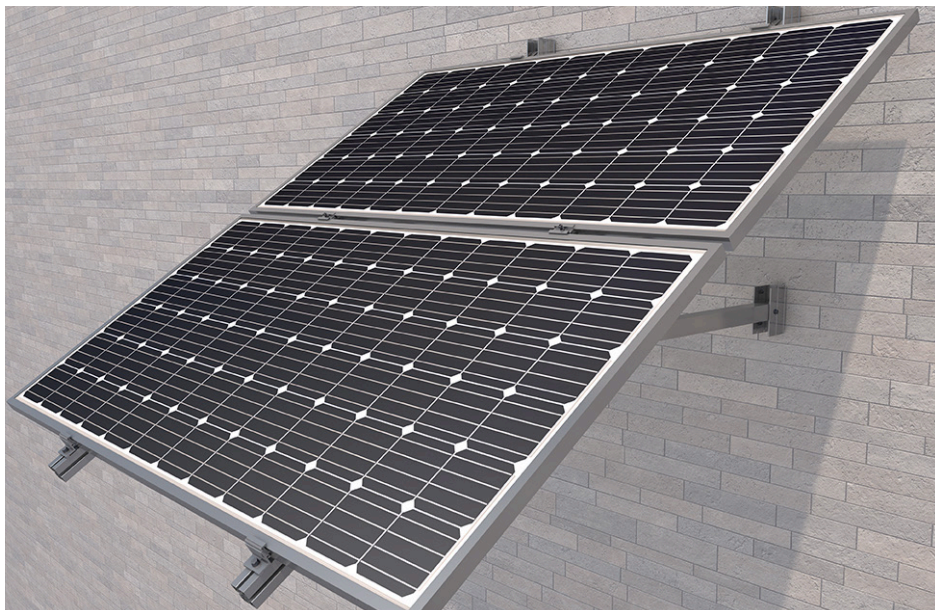
Ver documentación



Opciones de Venta



Formato Kit



ESPECIFICACIONES

Superficie de instalación	Balcón: Barandilla Pared: Muro portante. (Hay que tener muy claro que no vale para un tabique de ladrillo sin capacidad portante). Cubierta plana: Hormigón. Se recomienda anclar.
Superficie de anclaje	Balcón, Hormigón
Tornillería de anclaje	Sólo incluido para Balcón
Inclinación	Balcón y Muro: 3°-15°-30° (Medido en Balcón/Muro) Cubierta plana: 30° (Medido en suelo)
Disposición del módulo	Horizontal
Tamaño máximo del panel Kit	2279x1150 mm
Espesor del panel	28-40 mm
Perfilería	Aluminio EN AW-6005A T6 (Crudo o anodizado)
Tornillería	Acero inoxidable A2-70

COMPONENTES



TR66H



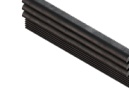
G6



S10



TG1



Goma de fijación

Ver documentación



Opciones de Venta



Formato Kit

Balcón



Pared



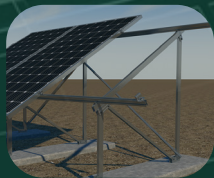
Cubierta plana



# Terreno



## 1 Fila de módulos



40V

## Poste

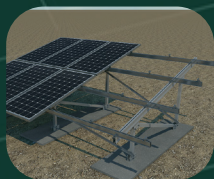


17H



18H

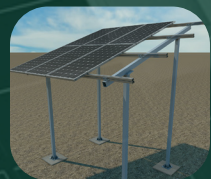
## 2 Filas de módulos



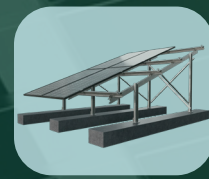
31V



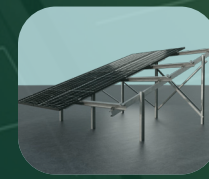
35V



38V



69V



70V

## 3 Filas de módulos



33V



37V



## ESPECIFICACIONES

Superficie de instalación	Terreno
Superficie de anclaje	Cimentación de hormigón
Tamaño máximo del panel Kit	2279x1150 mm
Tamaño máximo del panel Bulk	2279x1150 mm
Espesor del panel	28-40 mm
Inclinación	15°   30°
Tornillería de anclaje	No incluida
Perfilería	Aluminio EN AW-6005A T6 (Crudo o anodizado)
Tornillería	Acero inoxidable A2-70

## COMPONENTES



Ver documentación



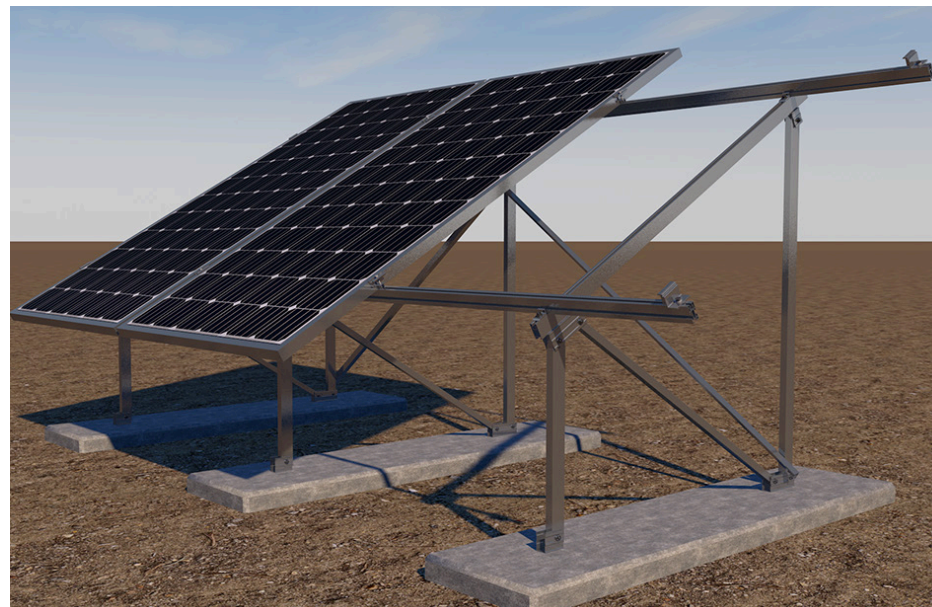
Opciones de Venta



Formato Kit



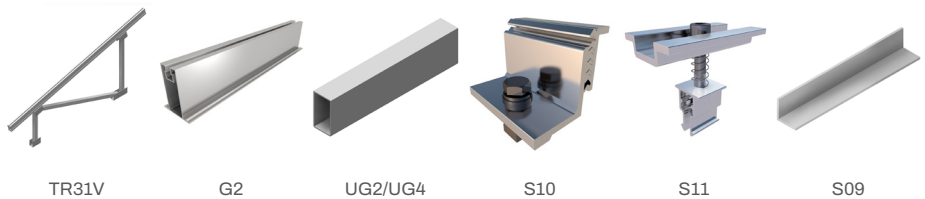
Formato Bulk



## ESPECIFICACIONES

Superficie de instalación	Terreno
Superficie de anclaje	Cimentación de hormigón
Tamaño máximo del panel Kit	2279x1150 mm
Tamaño máximo del panel Bulk	2279x1150 mm
Espesor del panel	28-40 mm
Inclinación	30°
Tornillería de anclaje	No incluida
Perfilería	Aluminio EN AW-6005A T6 (Crudo o anodizado)
Tornillería	Acero inoxidable A2-70

## COMPONENTES



TR31V

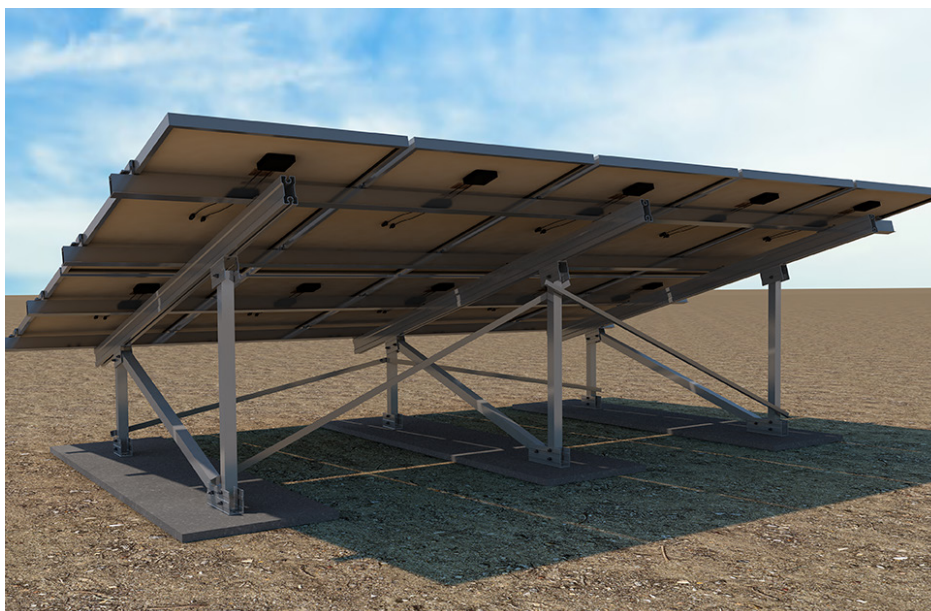
G2

UG2/UG4

S10

S11

S09



Ver documentación



Opciones de Venta



Formato Kit

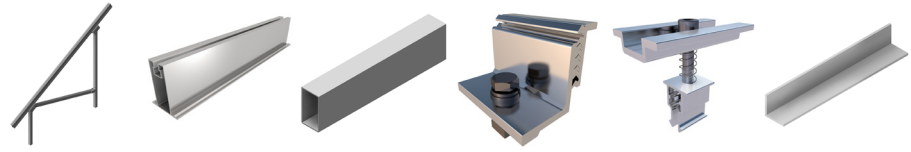


Formato Bulk

## ESPECIFICACIONES

Superficie de instalación	Terreno
Superficie de anclaje	Terreno con hincas
Tamaño máximo del panel Kit	2279x1150 mm
Tamaño máximo del panel Bulk	2279x1150 mm
Espesor del panel	28-40 mm
Inclinación	30°
Estructura de soporte	Hincas incluidas (Acero galvanizado en caliente)
Perfilería	Aluminio EN AW-6005A T6 (Crudo o anodizado)
Tornillería	Acero inoxidable A2-70

## COMPONENTES



TR35V

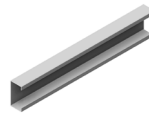
G2

UG2/UG4

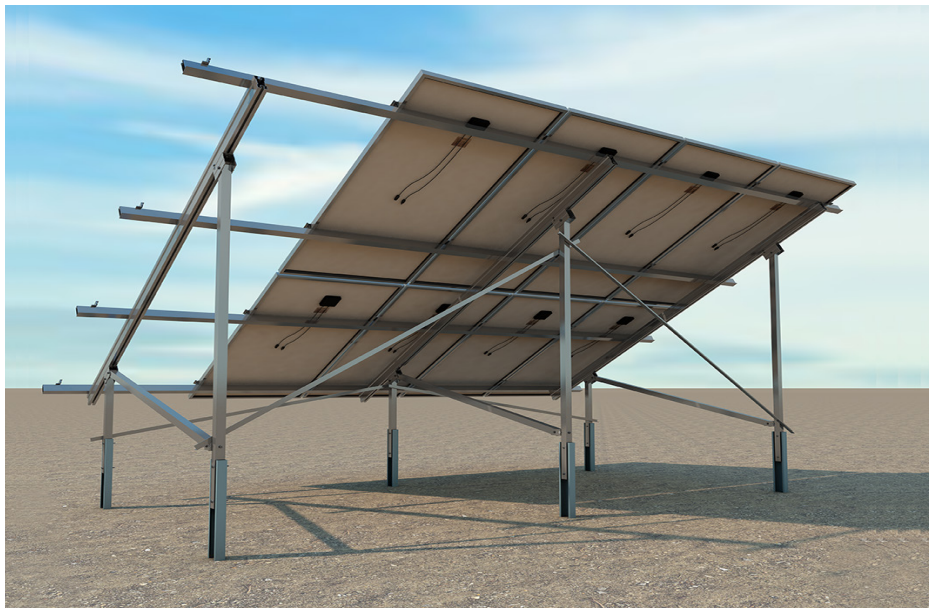
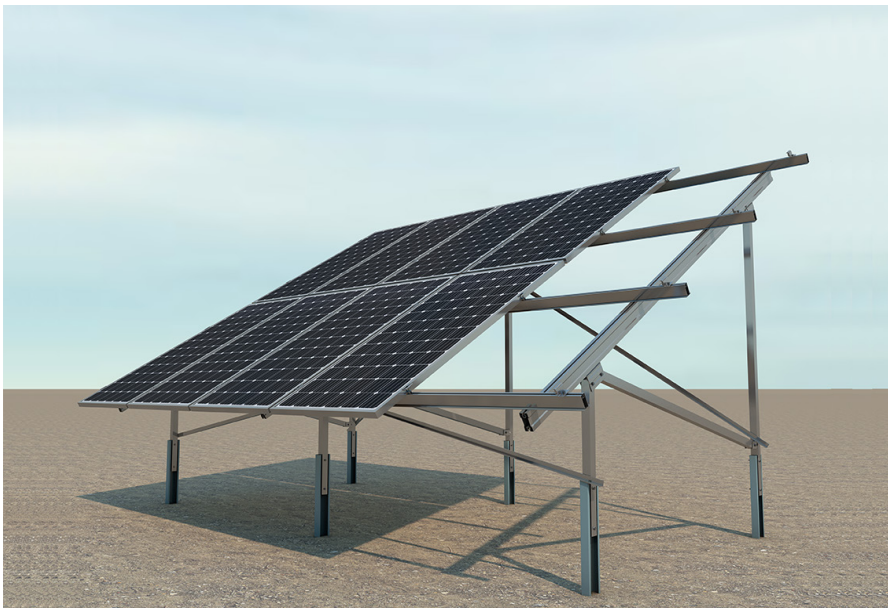
S10

S11

S09



Hinca  
(solo incluida en formato Kit)



Ver documentación



Opciones de Venta



Formato Kit

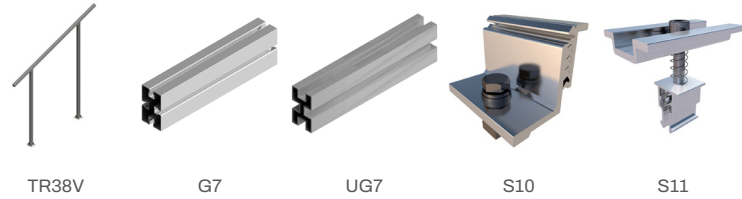


Formato Bulk

## ESPECIFICACIONES

Superficie de instalación	Terreno
Superficie de anclaje	Cimentación de hormigón
Tamaño máximo del panel Kit	2279x1150 mm
Espesor del panel	28-40 mm
Inclinación	20°
Altura	2799 mm
Tornillería de anclaje	No incluida
Perfilería	Aluminio EN AW-6005A T6 (Crudo o anodizado)
Tornillería	Acero inoxidable A2-70
Pilares	Acero galvanizado en caliente

## COMPONENTES

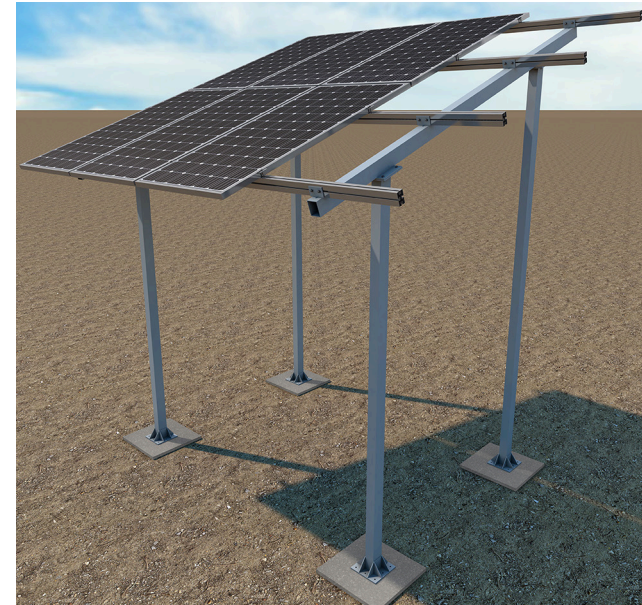
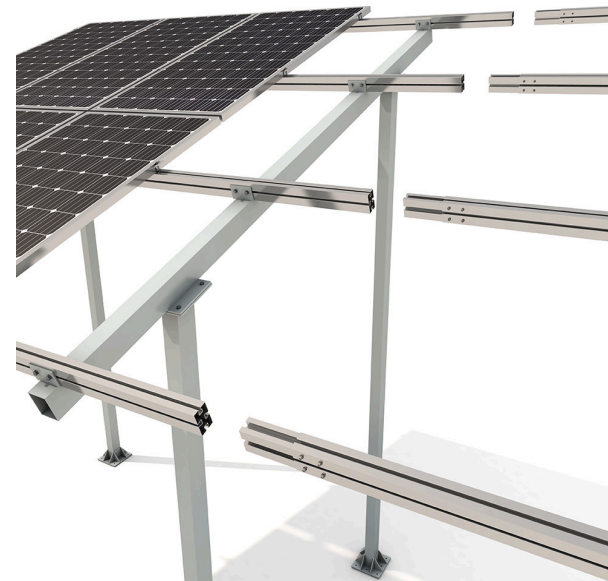
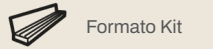


Especial para Agrovoltaica

Ver documentación



Opciones de Venta



Para Grandes Proyectos

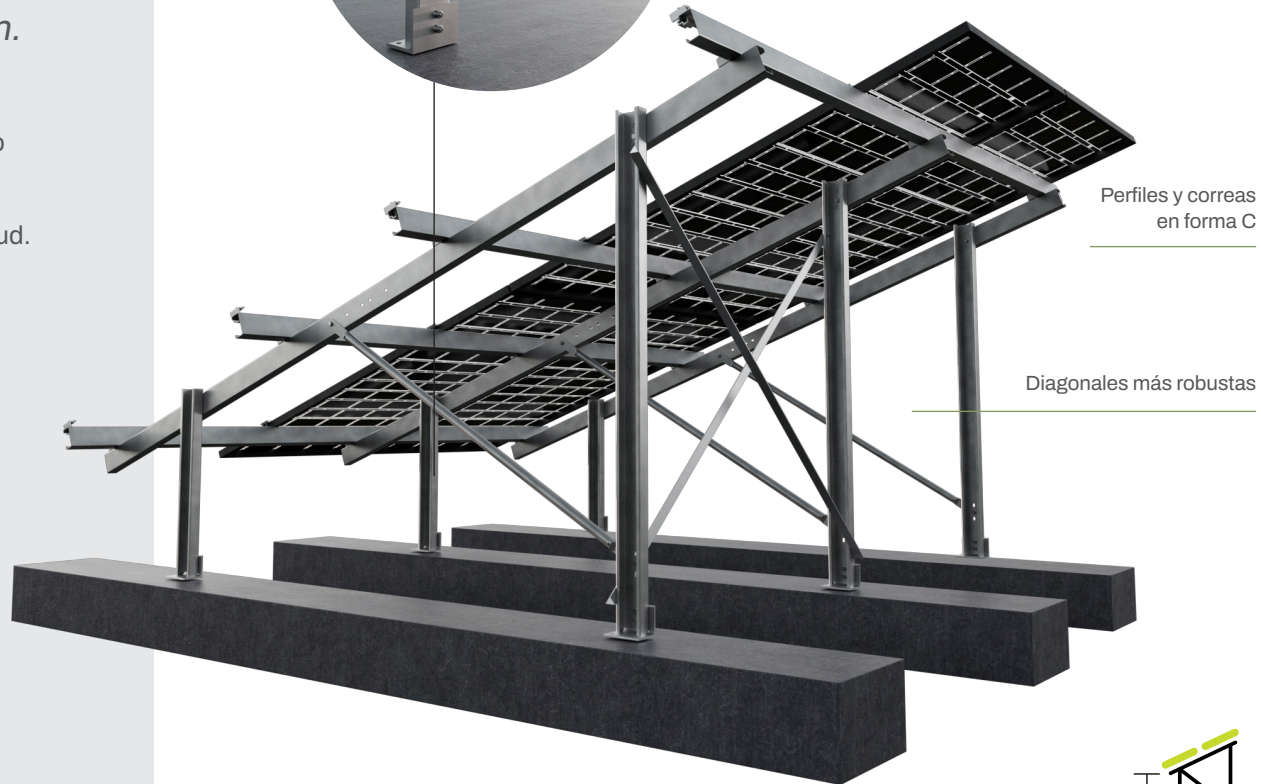
# Con fijación a zapatas de hormigón.

*Mediante tornillería se puede fijar el pórtico a la zapata de hormigón.*

Con estructura y correas de acero galvanizado por inmersión en caliente.

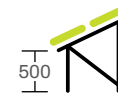
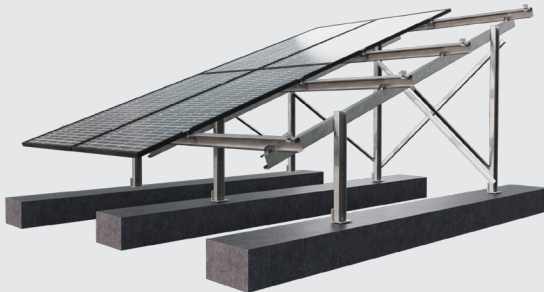
Soporta módulos de hasta 2465 mm de longitud.

NUEVA ESTRUCTURA DE ACERO



Perfiles y correas en forma C

Diagonales más robustas



Opciones de Venta



Formato Bulk

Para Grandes Proyectos

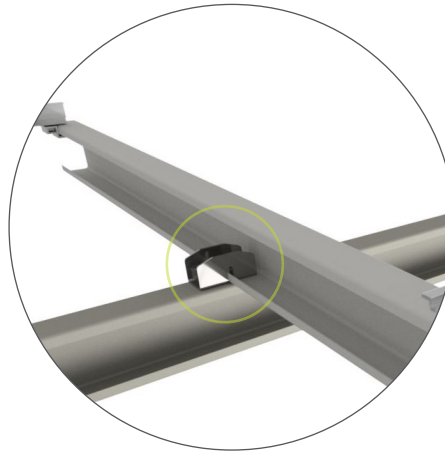
# Con fijación directamente al terreno.

NUEVA ESTRUCTURA DE ACERO

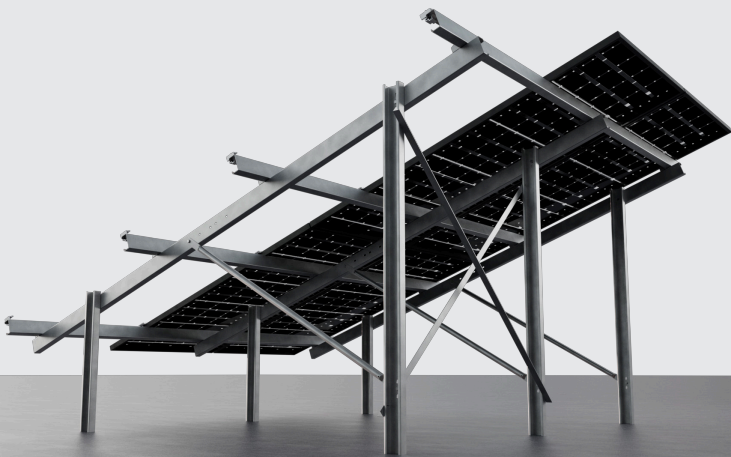
*Sin ángulos de acero.  
Permite hincar directamente sobre el terreno sin utilizar hormigón.*

Con estructura y correas de acero galvanizado por inmersión en caliente.

Soporta módulos de hasta 2465 mm de longitud.



Fijación a correas mediante abrazadera



Opciones de Venta

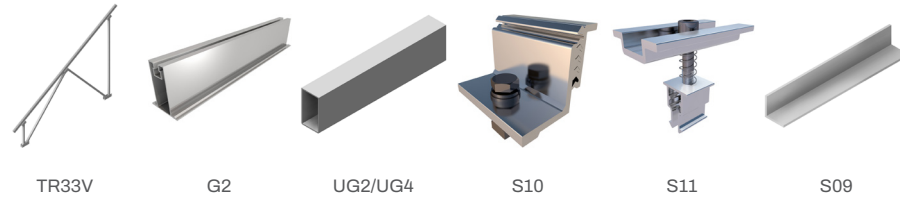


Formato Bulk

## ESPECIFICACIONES

Superficie de instalación	Terreno
Superficie de anclaje	Cimentación de hormigón
Tamaño máximo del panel Kit	2279x1150 mm
Tamaño máximo del panel Bulk	2279x1150 mm
Espesor del panel	28-40 mm
Inclinación	30°
Tornillería de anclaje	No incluida
Perfilería	Aluminio EN AW-6005A T6 (Crudo o anodizado)
Tornillería	Acero inoxidable A2-70

## COMPONENTES



TR33V

G2

UG2/UG4

S10

S11

S09

Ver documentación



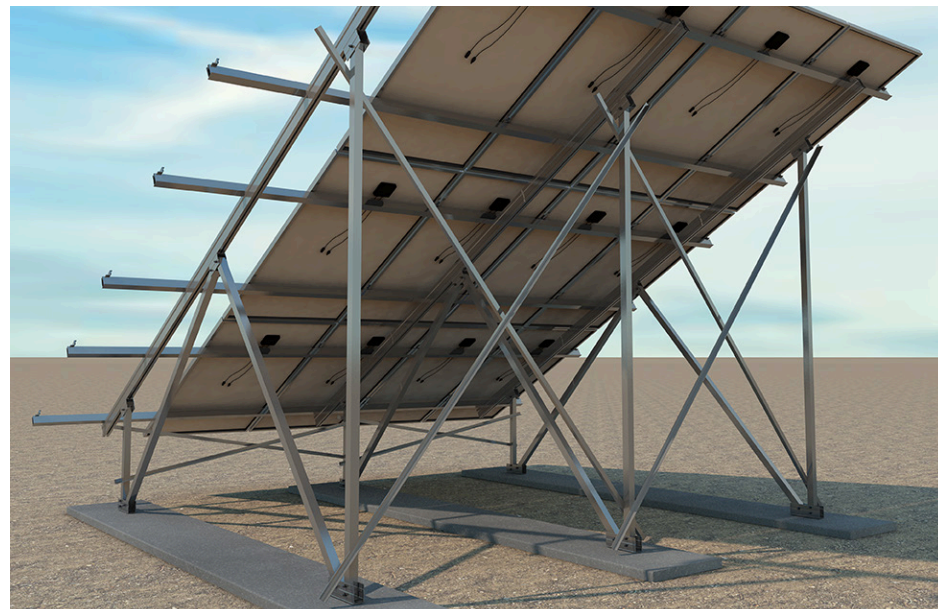
Opciones de Venta



Formato Kit



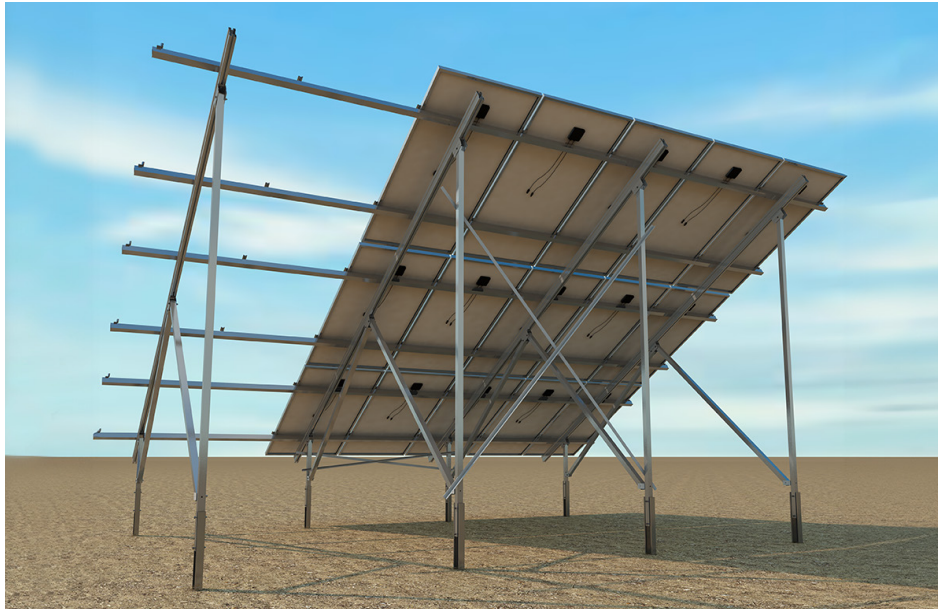
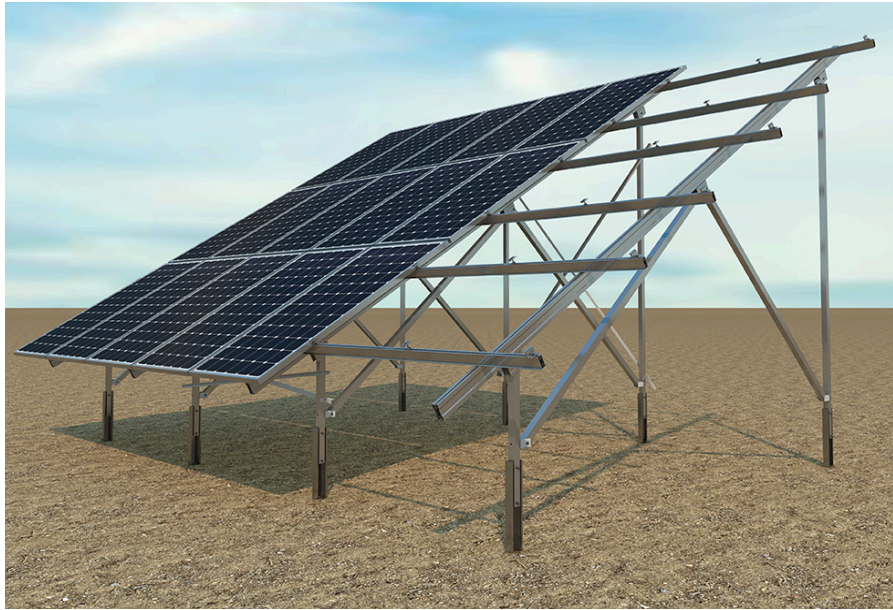
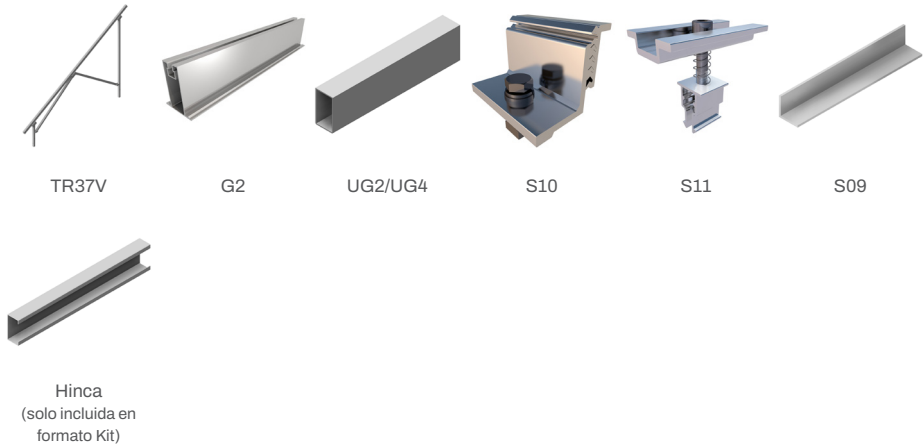
Formato Bulk



## ESPECIFICACIONES

Superficie de instalación	Terreno
Superficie de anclaje	Terreno con hincas
Tamaño máximo del panel Kit	2279x1150 mm
Tamaño máximo del panel Bulk	2279x1150 mm
Espesor del panel	28-40 mm
Inclinación	30°
Estructura de soporte	Hincas incluidas (Acero galvanizado en caliente)
Perfilería	Aluminio EN AW-6005A T6 (Crudo o anodizado)
Tornillería	Acero inoxidable A2-70

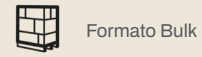
## COMPONENTES



Ver documentación



Opciones de Venta





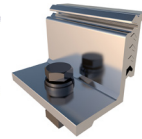
## ESPECIFICACIONES

Superficie de instalación	Poste existente (Ø mín. 90 mm / máx. 140 mm) Redondo o cuadrado
Tornillería de anclaje	Abarcón (Según Ø)
Inclinación	Estándar 30°
Disposición del módulo	Horizontal
Tamaño máximo del panel Kit	2279x1150 mm
Espesor del panel	28-40 mm
Perfilería	Aluminio EN AW-6005A T6 (Crudo o anodizado)
Tornillería	General: Acero inoxidable A2-70 Fijación: Acero galvanizado

## COMPONENTES



Estructura de soporte



S10



S11



Abarcón



Ver documentación



Opciones de Venta



Formato Kit

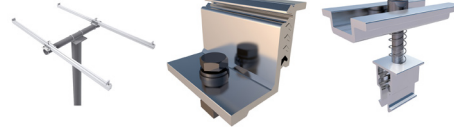


Formato Bulk

## ESPECIFICACIONES

Superficie de instalación	Poste de 3 m
Superficie de anclaje	Cimentación de hormigón
Tornillería de anclaje	No incluida
Inclinación	Regulable de 0° a 15°
Disposición del módulo	Horizontal
Tamaño máximo del panel Kit	2279x1150 mm
Espesor del panel	28-40 mm
Perfilería	Aluminio EN AW-6005A T6 (Crudo o anodizado)
Tornillería	Acero inoxidable A2-70

## COMPONENTES



Estructura de soporte

S10

S11

🌱 Especial para Agrovoltaica



Monoposte de acero galvanizado.



Ver documentación



Opciones de Venta



Formato Kit

# Marquesinas



Simple



PR1



PR2

Información

Doble



PR3

Grandpark

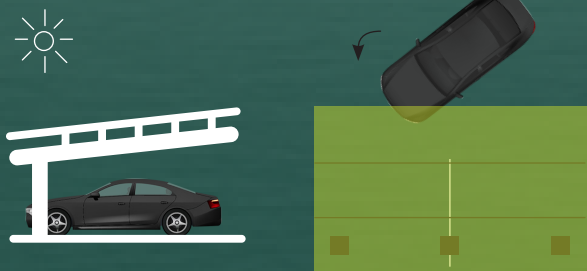


Grandpark

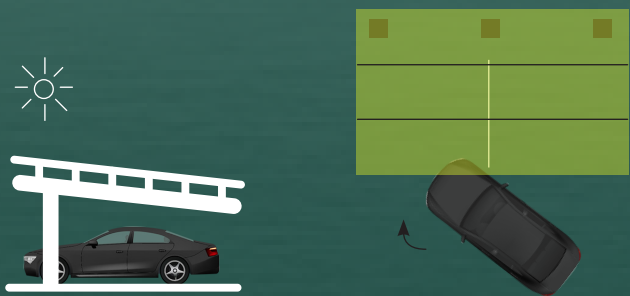
# Marquesinas



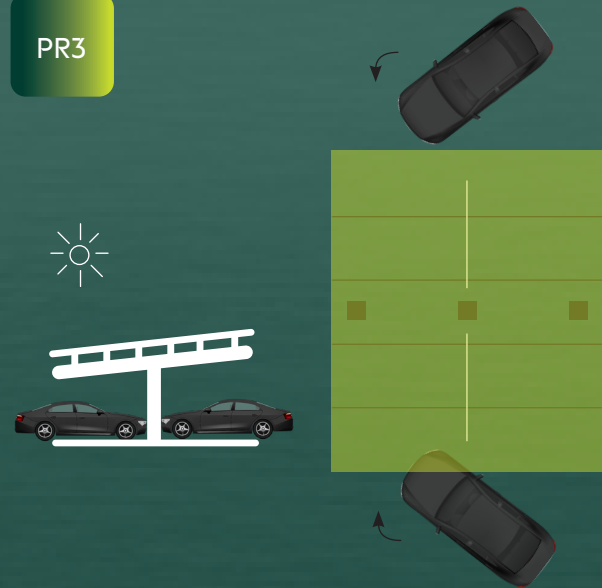
PR1



PR2



PR3





## ESPECIFICACIONES

Descripción	Marquesina para aparcamiento
Superficie de anclaje	Hormigón
Tornillos de anclaje	Opcional - Acero galvanizado en caliente CP1
Inclinación	5°
Disposición de los módulos	Vertical y Horizontal
Distancia entre pilares	5 m
Kits disponibles	Según proyecto
Tamaño máximo del panel Bulk	2400x1350 mm   2465x1150 mm (Sólo para versión estanca)
Espesor del panel	28-40 mm
Materiales de la estructura principal	Acero galvanizado en caliente grado S275
Tornillos de la estructura principal	Acero inoxidable A2-70
Características de la chapa	Con chapa metálica: Espesor de chapa disponible en: 0,5 mm / 0,63 mm / 0,63 mm anticondensación Sin chapa metálica Sin chapa con sistema estanco
Estructuras fotovoltaica con chapa	61H / 62V / 05V
Estructuras fotovoltaica sin chapa	G3
Estructuras fotovoltaica estanca	Perfil principal + Perfil secundario
Perfil	Aluminio EN AW 6005 A T6 (en crudo o anodizado)
Tornillería	Acero inoxidable A2-70



Opción con chapa metálica.

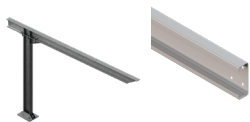


Opción sin chapa metálica.



Opción estanca.

## COMPONENTES



Pilar y vigas



Correas



Chapa metálica



CP1



Bajante\*

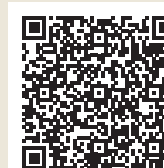


Faldón\*

\*Para WT.

## PIEZAS OPCIONALES

Ver documentación



PR1 con chapa



PR1 sin chapa

Opciones de Venta

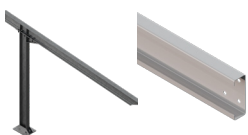


Formato Bulk

## ESPECIFICACIONES

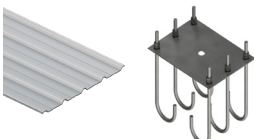
Descripción	Marquesina para aparcamiento
Superficie de anclaje	Hormigón
Tornillos de anclaje	Opcional - Acero galvanizado en caliente CP1
Inclinación	5°
Disposición de los módulos	Vertical y Horizontal
Distancia entre pilares	5 m
Kits disponibles	Según proyecto
Tamaño máximo del panel Bulk	2400x1350 mm
Espesor del panel	28-40 mm
Materiales de la estructura principal	Acero galvanizado en caliente grado S275
Tornillos de la estructura principal	Acero inoxidable A2-70
Características de la chapa	Con chapa metálica: Espesor de chapa disponible en: 0,5 mm / 0,63 mm / 0,63 mm anticondensación Sin chapa metálica
Estructuras fotovoltaica con chapa	61H / 62V / 05V
Estructuras fotovoltaica sin chapa	G3
Perfil	Aluminio EN AW 6005 A T6 (en crudo o anodizado)
Tornillería	Acero inoxidable A2-70

## COMPONENTES



Pilar y vigas      Correas

## PIEZAS OPCIONALES



Chapa metálica      CP1

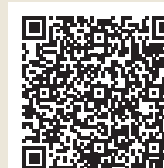


Opción con chapa metálica.

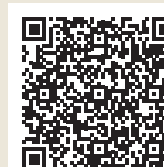


Opción sin chapa metálica.

Ver documentación



PR2 con chapa



PR2 sin chapa

Opciones de Venta



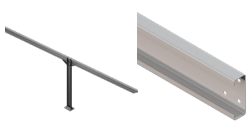
Formato Bulk



## ESPECIFICACIONES

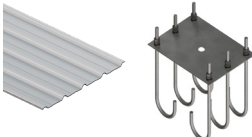
Descripción	Marquesina para aparcamiento doble
Superficie de anclaje	Hormigón
Tornillos de anclaje	Opcional - Acero galvanizado en caliente CP1
Inclinación	5°
Disposición de los módulos	Vertical y Horizontal
Distancia entre pilares	5 m
Kits disponibles	Según proyecto
Tamaño máximo del panel Bulk	2400x1350 mm
Espesor del panel	28-40 mm
Materiales de la estructura principal	Acero galvanizado en caliente grado S275
Tornillos de la estructura principal	Acero inoxidable A2-70
Características de la chapa	Con chapa metálica: Espesor de chapa disponible en: 0,5 mm / 0,63 mm / 0,63 mm anticondensación Sin chapa metálica
Estructuras fotovoltaica con chapa	61H / 62V / 05V
Estructuras fotovoltaica sin chapa	G3
Perfil	Aluminio EN AW 6005 A T6 (en crudo o anodizado)
Tornillería	Acero inoxidable A2-70

## COMPONENTES

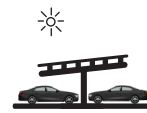


Pilar y vigas    Correas

## PIEZAS OPCIONALES



Chapa metálica    CP1



Opción con chapa metálica.

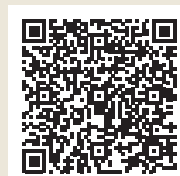


Opción sin chapa metálica.

Ver documentación



PR3 con chapa



PR3 sin chapa

Opciones de Venta



Formato Bulk

## ESPECIFICACIONES

Superficie de instalación	Terreno
Superficie de anclaje	Cimientos de hormigón
Tornillos de anclaje	Opcional - Acero galvanizado en caliente
Inclinación	8°
Disposición del módulo	Vertical
Distancia entre pilares	5 - 7,5 m
Kits disponibles	2-3-4-5 Aparcamientos
Tamaño máximo del panel Bulk	1762x1150 mm
Espesor del panel	30-40 mm
Materiales de la estructura principal	Acero galvanizado en caliente S275
Tornillería estructura principal	Acero inoxidable A2-70
Características de la chapa	Sin Chapa metálica
Perfilería	Aluminio EN AW 6005 A T6 (Crudo o anodizado)
Tornillos	Acero inoxidable A2-70



## COMPONENTES



Pilares y Vigas

Correas



Ver documentación



Opciones de Venta



Formato Bulk



# Subestructuras



## Cubierta metálica

Carril continuo  
*Fijaciones a correas*



08V | 09V



10V | 11V



19H



20H

Micro-rail  
*Fijaciones a chapa*



10V | 11V | 13V 20H

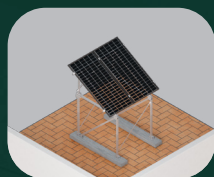
+S37  
+S38



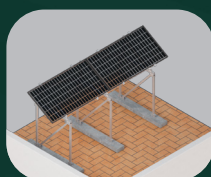
+S37  
+S38

Información

## Cubierta plana



41V

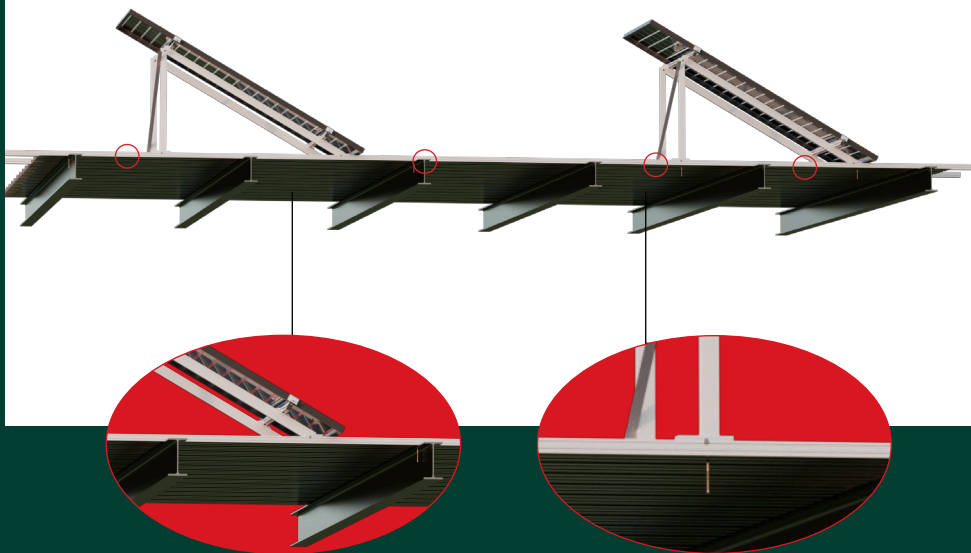


41H



## ❌ FIJACIÓN ERRÓNEA

Triángulos anclados mediante subestructura



Subestructura no anclada a todas las correas disponibles

Subestructura anclada fuera de las correas

## ✅ FIJACIÓN CORRECTA

Triángulos anclados mediante subestructura



Subestructura anclada a todas las correas disponibles

## ESPECIFICACIONES

### Sin tornillo de cosido (Distancia máxima mm)

Perfil	Grados	Velocidad máxima del viento		
		110km/h	130km/h	150km/h
G3	15°	1700	1550	1350
	30°	1800	1450	1200
G4	15°	2500	2500	2400
	30°	2500	2400	2300

### Con tornillo de cosido\* (Distancia máxima mm)

Perfil	Grados	Velocidad máxima del viento		
		110km/h	130km/h	150km/h
G3	15°	2200	2000	1750
	30°	2000	1750	1600
G4	15°	2500	2500	2500
	30°	2500	2500	2500

### Tornillo de cosido\*

Tornillería zincada	S42.1
Tornillería bimetálica	S43

### Junta de estanqueidad

Continua	S46.2
Discontinua	S46



Disposición vertical con perfiles paralelos a la cumbrera

\*La distancia entre tornillos de cosido debe ser de 50 cm.

**Importante:**

Verifique el estado y la capacidad portante de la chapa y de la estructura portante de la cubierta.

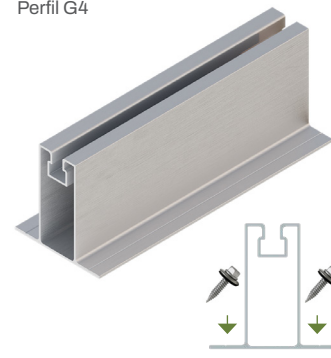
Distancias válidas para tornillería Sunfer. Consulte con el Dpto. de ventas.

Válido para formato Kit y Bulk, siempre que se mantengan las mismas condiciones de diseño del kit (velocidad del viento, carga de nieve, distancia entre triángulos, etc.).

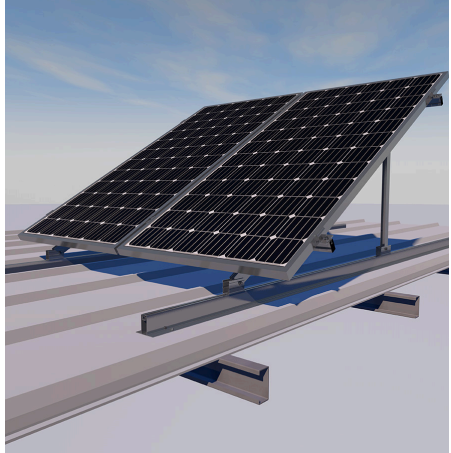
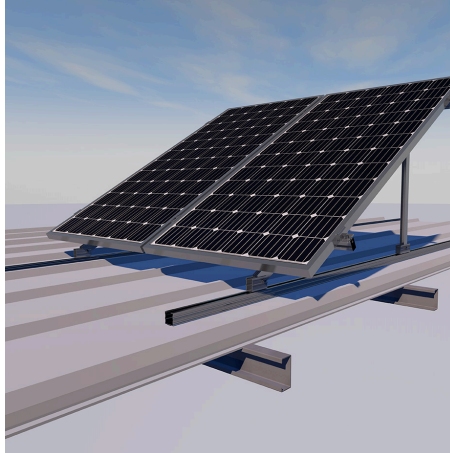
Perfil G3



Perfil G4



Para el perfil G4 se debe disponer de un tornillo de cosido y de fijación a correas en cada ala del perfil.



No válido para cubiertas sin chapa. Sunfer no se responsabiliza del uso de productos ajenos.



Cálculo para 40 Kg/m<sup>2</sup> de nieve



La subestructura debe ser anclada a todas las correas presentes aunque la distancia entre anclajes sea menor a la indicada.

Para distancias entre correas superiores consultar al Dpto. de proyectos de Sunfer.

Ver documentación



08V



09V

Opciones de Venta



Formato Bulk

## ESPECIFICACIONES

### Sin tornillo de cosido (Distancia máxima mm)

Perfil	Grados	Velocidad máxima del viento		
		110km/h	130km/h	150km/h
G3	15°	1800	1550	1350
	30°	1300	1100	700
G4	15°	2500	2500	2250
	30°	1550	1450	900

### Con tornillo de cosido\* (Distancia máxima mm)

Perfil	Grados	Velocidad máxima del viento		
		110km/h	130km/h	150km/h
G3	15°	1900	1700	1600
	30°	1650	1450	1200
G4	15°	2500	2500	2500
	30°	2500	2500	2500

### Tornillo de cosido\*

Tornillería zincada	S42.1
Tornillería bimetálica	S43

### Junta de estanqueidad

Continua	S46.2
Discontinua	S46



Disposición vertical con perfiles perpendiculares a la cumbrera

\*La distancia entre tornillos de cosido debe ser de 50 cm.

**Importante:**

Verifique el estado y la capacidad portante de la chapa y de la estructura portante de la cubierta.

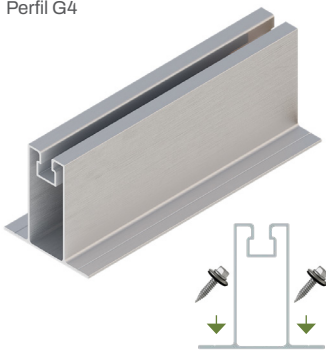
Distancias válidas para tornillería Sunfer. Consulte con el Dpto. de ventas.

Válido para formato Kit y Bulk, siempre que se mantengan las mismas condiciones de diseño del kit (velocidad del viento, carga de nieve, distancia entre triángulos, etc.).

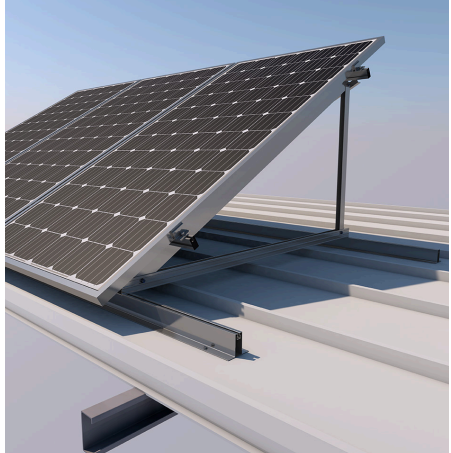
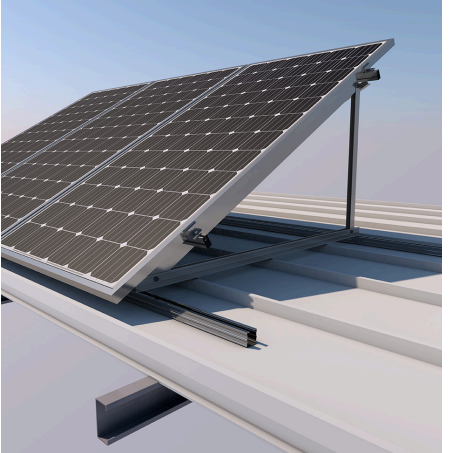
Perfil G3



Perfil G4



Para el perfil G4 se debe disponer de un tornillo de cosido y de fijación a correas en cada ala del perfil.



No válido para cubiertas sin chapa. Sunfer no se responsabiliza del uso de productos ajenos.

Cálculo para 40 Kg/m<sup>2</sup> de nieve

La subestructura debe ser anclada a todas las correas presentes aunque la distancia entre anclajes sea menor a la indicada.

Para distancias entre correas superiores consultar al Dpto. de proyectos de Sunfer.

Ver documentación



10V



11V

Opciones de Venta



Formato Bulk



## ESPECIFICACIONES

### Sin tornillo de cosido (Distancia máxima mm)

Perfil	Grados	Velocidad máxima del viento		
		110km/h	130km/h	150km/h
G3	15°	2500	2350	2100
	30°	2300	2150	2000
G4	15°	2500	2500	2500
	30°	2500	2500	2400

### Con tornillo de cosido\* (Distancia máxima mm)

Perfil	Grados	Velocidad máxima del viento		
		110km/h	130km/h	150km/h
G3	15°	2500	2500	2500
	30°	2500	2500	2500
G4	15°	2500	2500	2500
	30°	2500	2500	2500

### Tornillo de cosido\*

Tornillería zincada	S42.1
Tornillería bimetálica	S43

### Junta de estanqueidad

Continua	S46.2
Discontinua	S46

\*La distancia entre tornillos de cosido debe ser de 50 cm.

**Importante:**

Verifique el estado y la capacidad portante de la chapa y de la estructura portante de la cubierta.

Distancias válidas para tornillería Sunfer. Consulte con el Dpto. de ventas.

Válido para formato Kit y Bulk, siempre que se mantengan las mismas condiciones de diseño del kit (velocidad del viento, carga de nieve, distancia entre triángulos, etc.).

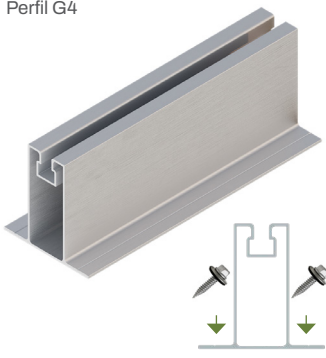


Disposición horizontal con perfiles paralelos a la cumbre

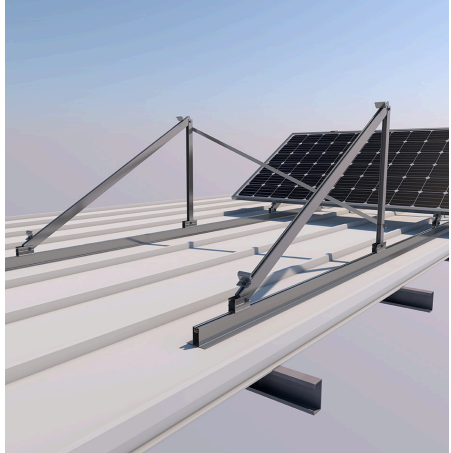
Perfil G3



Perfil G4



Para el perfil G4 se debe disponer de un tornillo de cosido y de fijación a correas en cada ala del perfil.



No válido para cubiertas sin chapa. Sunfer no se responsabiliza del uso de productos ajenos.

Cálculo para 40 Kg/m<sup>2</sup> de nieve

La subestructura debe ser anclada a todas las correas presentes aunque la distancia entre anclajes sea menor a la indicada.

Para distancias entre correas superiores consultar al Dpto. de proyectos de Sunfer.

Ver documentación



Opciones de Venta

Formato Bulk



## ESPECIFICACIONES

### Sin tornillo de cosido (Distancia máxima mm)

Perfil	Grados	Velocidad máxima del viento		
		110km/h	130km/h	150km/h
G3	15°	2200	2000	1900
	30°	2000	1900	1800
G4	15°	2500	2500	2500
	30°	2500	2500	2450

### Con tornillo de cosido\* (Distancia máxima mm)

Perfil	Grados	Velocidad máxima del viento		
		110km/h	130km/h	150km/h
G3	15°	2500	2500	2500
	30°	2500	2500	2500
G4	15°	2500	2500	2500
	30°	2500	2500	2500

### Tornillo de cosido\*

Tornillería zincada	S42.1
Tornillería bimetálica	S43

### Junta de estanqueidad

Continua	S46.2
Discontinua	S46



Disposición horizontal con perfiles perpendiculares a la cumbre

\*La distancia entre tornillos de cosido debe ser de 50 cm.

**Importante:**

Verifique el estado y la capacidad portante de la chapa y de la estructura portante de la cubierta.

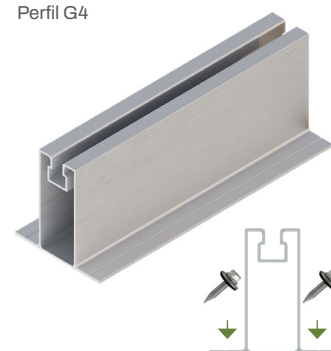
Distancias válidas para tornillería Sunfer. Consulte con el Dpto. de ventas.

Válido para formato Kit y Bulk, siempre que se mantengan las mismas condiciones de diseño del kit (velocidad del viento, carga de nieve, distancia entre triángulos, etc.).

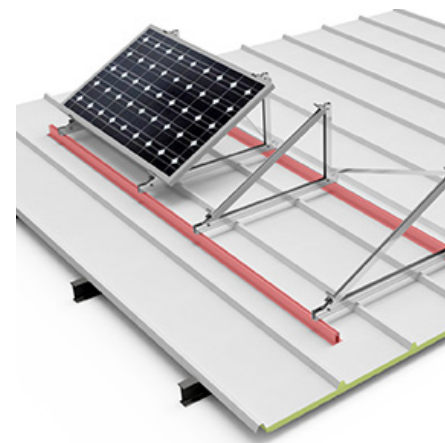
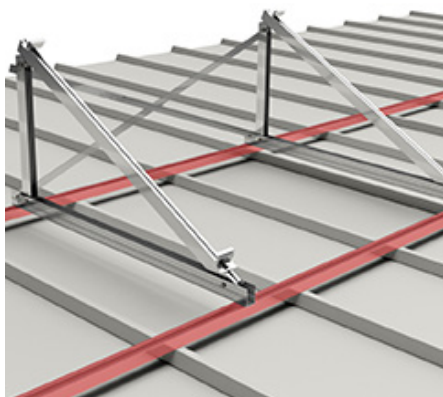
Perfil G3



Perfil G4



Para el perfil G4 se debe disponer de un tornillo de cosido y de fijación a correas en cada ala del perfil.



No válido para cubiertas sin chapa. Sunfer no se responsabiliza del uso de productos ajenos.

Cálculo para 40 Kg/m<sup>2</sup> de nieve

La subestructura debe ser anclada a todas las correas presentes aunque la distancia entre anclajes sea menor a la indicada.

Para distancias entre correas superiores consultar al Dpto. de proyectos de Sunfer.

Ver documentación



Opciones de Venta

Formato Bulk

Son siempre necesarias 2 unidades por triángulo

## S37



Disposición vertical con perfiles paralelos a la cumbre

### COMPONENTES POR UNIDAD



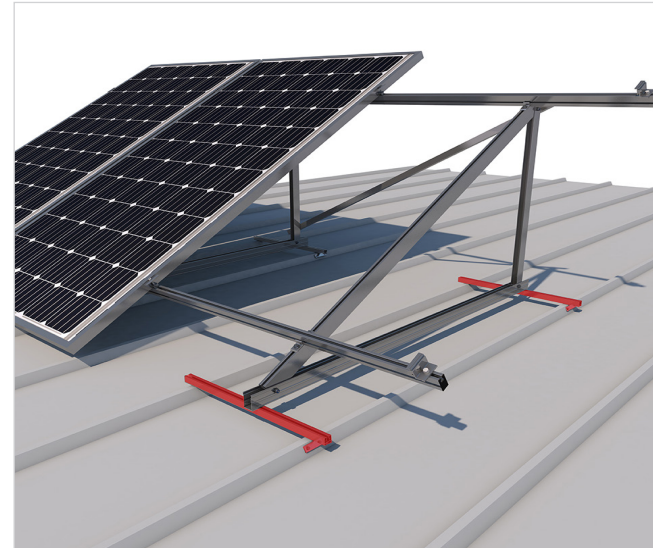
**S04** 4 uds.  
**S42.1** 8 uds.  
**S36** 1 ud.  
**G6** 1 ud.  
L: 380 mm

## S38

### COMPONENTES POR UNIDAD



**S04** 4 uds.  
**S42.1** 8 uds.  
**S36** 1 ud.  
**G6** 1 ud.  
L: 550 mm

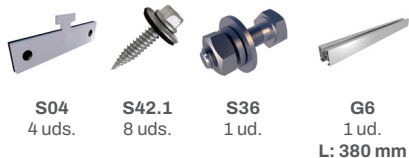


## S37



Disposición vertical con perfiles perpendiculares a la cumbre

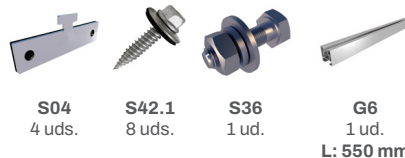
### COMPONENTES POR UNIDAD



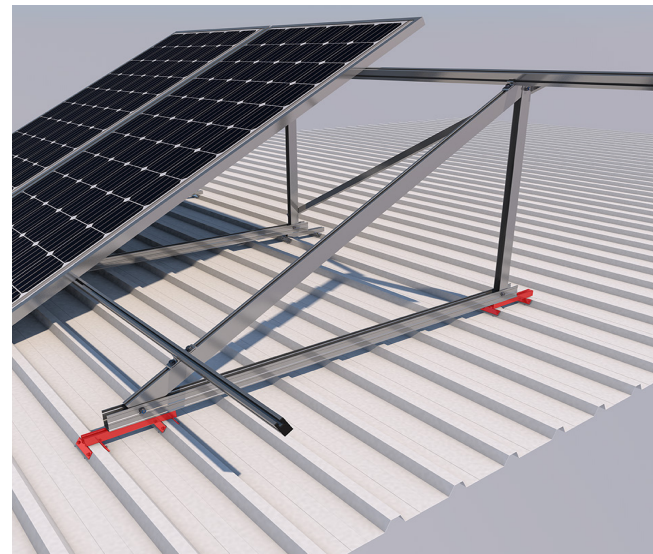
**S04** 4 uds.  
**S42.1** 8 uds.  
**S36** 1 ud.  
**G6** 1 ud.  
L: 380 mm

## S38

### COMPONENTES POR UNIDAD



**S04** 4 uds.  
**S42.1** 8 uds.  
**S36** 1 ud.  
**G6** 1 ud.  
L: 550 mm



Ver documentación



10V



11V



13V

Opciones de Venta



Formato Bulk

Son siempre necesarias 2 unidades por triángulo

## S37



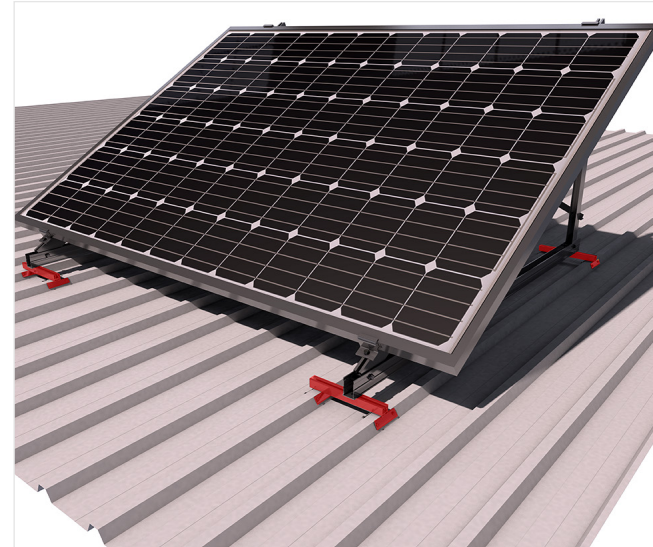
Disposición horizontal con perfiles paralelos a la cumbre

### COMPONENTES POR UNIDAD



## S38

### COMPONENTES POR UNIDAD



## S37



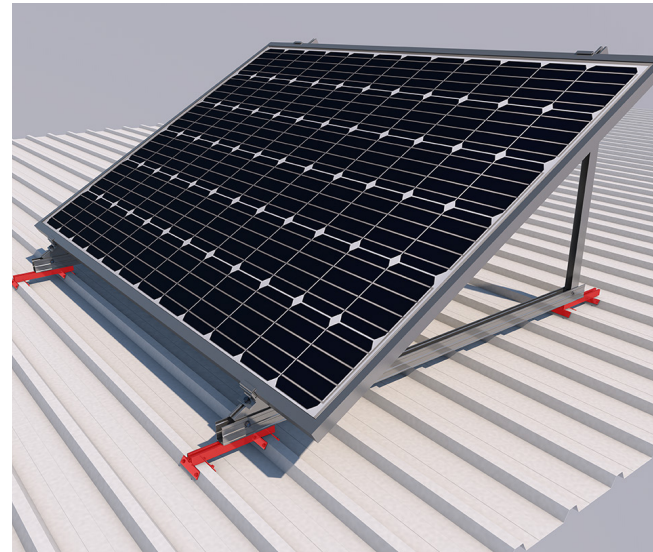
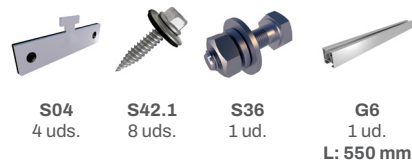
Disposición horizontal con perfiles perpendiculares a la cumbre

### COMPONENTES POR UNIDAD



## S38

### COMPONENTES POR UNIDAD



Ver documentación



Opciones de Venta

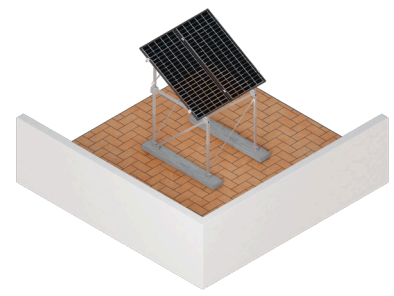
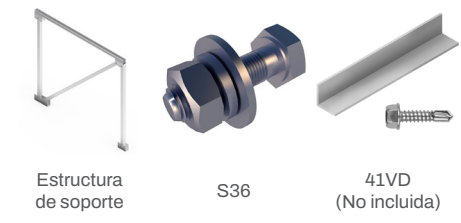


Formato Kit



ESPECIFICACIONES	
Superficie de instalación	Cubierta plana
Superficie de anclaje	Cubierta de hormigón o losa de hormigón continua
Tornillería de anclaje	Incluye tornillería de anclaje de triángulos a 41V
Altura	500 mm   1000 mm   1500 mm
Disposición del módulo	Compatible con estructuras para módulos en vertical
Tamaño máximo del panel	Dependerá de la estructura base
Espesor del panel	28-40 mm
Perfilería	Aluminio EN AW-6005A T6 (Crudo o anodizado)
Tornillería	Acero inoxidable A2-70

## COMPONENTES



**Información importante:**

Por cada triángulo es necesario 1 Ud. de 41V.

Independientemente de los módulos y de los triángulos solo será necesario un kit de arriostramiento 41VD por cada fila o mesa.

Bordillos no incluidos.  
Soporte inclinado no incluido.

Instalación correcta de triángulo abierto sobre contrapesos de hormigón.

Ver documentación



Opciones de Venta



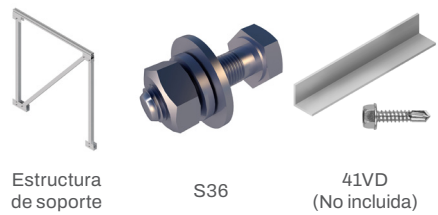
Formato Kit



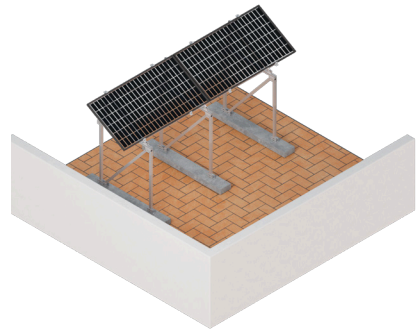
## ESPECIFICACIONES

Superficie de instalación	Cubierta plana
Superficie de anclaje	Cubierta de hormigón o losa de hormigón continua
Tornillería de anclaje	Incluye tornillería de anclaje de triángulos a 41H
Altura	500 mm   1000 mm   1500 mm
Disposición del módulo	Compatible con estructuras para módulos en horizontal
Tamaño máximo del panel	Dependerá de la estructura base
Espesor del panel	28-40 mm
Perfilería	Aluminio EN AW-6005A T6 (Crudo o anodizado)
Tornillería	Acero inoxidable A2-70

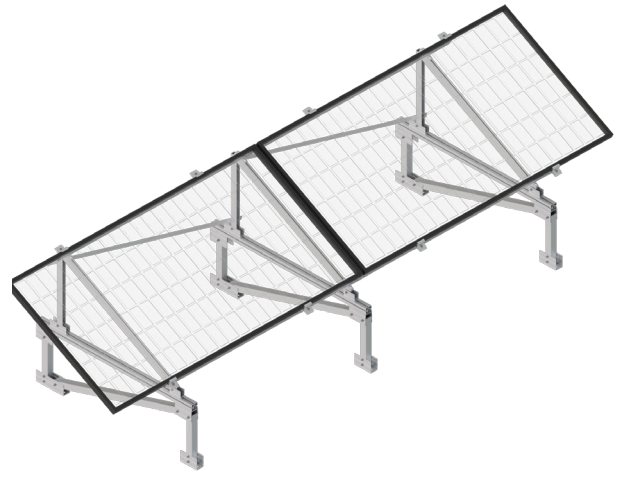
## COMPONENTES



Estructura de soporte      S36      41VD (No incluida)



Instalación correcta de triángulo abierto sobre contrapesos de hormigón.



41H-500



41H-1000



41H-1500

### Información importante:

Por cada triángulo es necesario 1 Ud. de 41H.

Independientemente de los módulos y de los triángulos solo será necesario un kit de arriostramiento 41VD por cada fila o mesa.

Bordillos no incluidos.  
SopORTE inclinado no incluido.

Ver documentación



Opciones de Venta



Formato Kit



Camino de la Dula s/n | 46687 | Albalat de la Ribera | Valencia | Spain  
info@sunferenergy.com | +34 962 49 23 22 | sunferenergy.com

